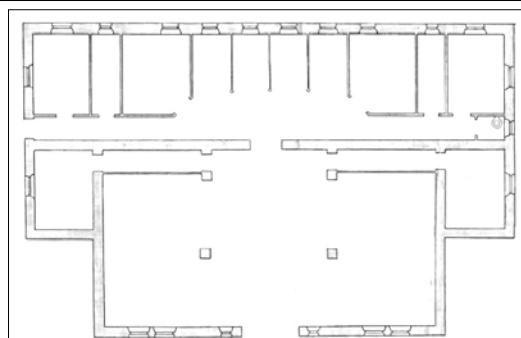


ALDAMAENeko KOTXETEGIAK
C MAILA**SAN ROKE 120****Jose Maria Mendoza, 1913****Deskribapena**

Aldamako markesaren lehengo Pintoré villaren muturraren parte zen, eta 1960an bereizi zuten villa haren partzelatik Jatorrizko kotxetegiak etxearen egilearenak dira, Jose Maria Mendozarenak alegia, baina zenbait aldaketa egin dizkiete gerora. Eduardo Lagardek barne aldaketa batzuk egin zituen 1931n, eta atezaindegia eraiki zuen. Hasiera batean maila biko atal errektangularra izan zen, hiru aldetan beheko solairua zeukana ukuiuetarako. Lau isurkiko estalkia dauka, karelen atzean ezkatututa. Fatxada emokatu eta pintatuetako apaindura neoklasikoa nabarmentzen da, eragin eklektikoz osatua, bao inguruan eta erlaitzetako molduretan zenbait detaile dituela.

C mailaren berariazko babes araubidea

- 1.- Babesetik kanpo utzitako fatxadako elementuak edo zatiak: sarrerako markesina.
- 2.- Fatxadako elementu edo zati iraunkorrak: apaindura eta moldura emokatuak, estalkiak.
- 3.- Esku hartzeko murrizketa partikularrak: jasodurarik gabe.
- 4.- Nahitaezko lehengoratzeak: ez.