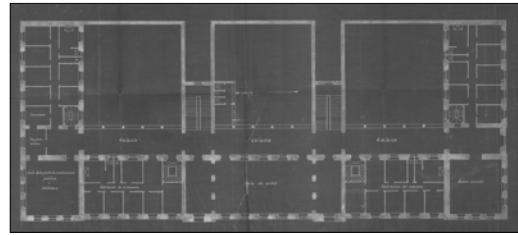


AMARAKO ESKOLAK
C MAILA**URBIETA 38 AC**
URBIETA 38AC, LARRAMENDI 14 ETA URDANETA 11

Egilea eta data: Jose de Goicoa; 1893.

Deskribapena

Jose de Goicoaren 1893koa proiektua, eraikin bakartu gisa. Etxadi erdiraino zabaldu zuten, Juan Rafael Aldayk 1908an gauzatutako handitze lanaren ondoren, eraikuntza sistema eta konposizio elementu berberez. Etxadia, ondoren, suhiltzaile etxearekin, musika kontserbatorioarekin eta udal bulegoekin osatu zuten. Eraikinaren oinplano simetrikoak banaketako galerien eta gelen antolamendua du, kanpotik hareharritzko harlanduz akabatutako hormen eraikuntza xehera egokituta. Fatxada nagusiaren sarrera bikoitza nabarmentzen da (eskaileren kokapenean jarraibide gisa balio du). Sarrera horiek luzera osoa banatzen dute, nabarmendutako gai bakartzat, estalkiaren pabilioietan hautematen den eragin frantseseko irudi soil eta klasikoaren barruan. Aipatzekoa da patio ingelesaren berezitasuna eraikinaren perimetroan zehar, hiriaren erdialdeko soluzio ezohiko eta bakartzat.

Babes erregimena

- 1.- Babes erregimen orokorra.
Plan Berezi honen C babes mailan sartzearekin loturikoa.
- 2.- Berariazko babes erregimena:
 - A.- Babesetik kanpo utzitako fatxadako elementuak edo zatiak: arotzeriak.
 - B.- Fatxadako elementu edo zati iraunkorrak: harlandua eta estalkiko pabilioiak.
 - C.- Esku hartzeko murrizketa partikularrak:
 - * Easo 41, 43 eta 45, Larramendi 14 eta 16, eta Urdaneta 11 eta 13 zenbakietan kokaturiko eraikuntzek osaturiko multzoan sustatu beharreko plan bereziaren edo berezien ondoriozkoak, orokorrean ondorengo zeregin hauek burutzeko:
 - Eraikuntza horien forma arautzeko irizpideak finkatzeko (oinen altuera eta kopurua, jasodurak barne harturik; jasoduren konfigurazio arkitektonikoa, eta abar).
 - Jasodurak babesteko eta konfiguratzeko jarraibide orokorrak koordinatzeko, kasurako beharrezkoak ikusten dituzten irizpideak finkatuz.
 - Xede hori kontuan hartuz, eraikuntza multzoak bere osotasunari edo hainbat zatiri buruzko plan berezi baten edo gehiagoren helburu izango da.
 - * Finkatzen den 2013ko otsailaren 28ko ebazpen bidez behin betiko onarturiko g.00.3 ekipamendu lursailaren (Easo 41, 43 eta 45) Hiri Antolamenduko Plan Orokorraren ondoriozkoak.
Plan Berezi horren aurreikuspenak aipaturiko gainerako eraikuntzei buruzko beste plan berezi bat idatziz osatuko dira. Beste plan horrek aipaturiko gaien inguruan esku hartzeko irizpideak zehaztuko ditu. Azken plan honen proposamenak beste Plan Berezi horretan ezarritakoekin behar bezala koordinatu eta bateragarri egin behar dira.
 - * Erdiko gorputzaren gailentasuna eta estalkiko pabilioiak mantenduko dira.
- D.- Nahitaezko lehengoratzek: ez.