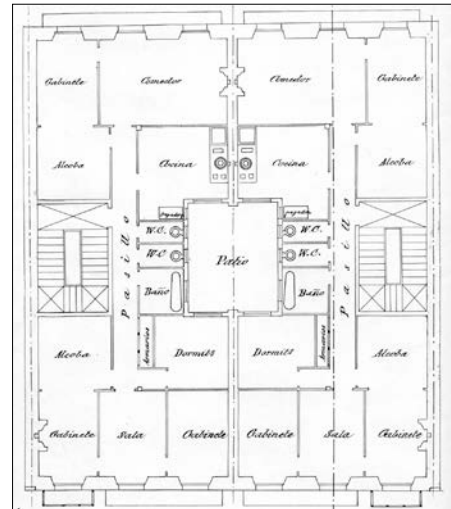


**BIZITEGI ERAIKINA**  
C MAILA**URBIETA 46**

Egilea eta data: Carlos Ibero, 1905

**Deskribapena**

Mehelin arteko eraikina, behe oina, bost goi oin (jatorriz) eta 1935ean atzeraemandako jasodura bat dituena. Harlanduzko fatxada, zurezko begiratokia duena atariarekin bat egiten duen eskuin baoan. Behe oina jatorrizko brontzezko iltzeen bidez eutsitako hargintzaz estalita dago. Art Nouveau motako dekorazio xehetasunak bosgarren oinean, burdinerian eta atariko atean. Proiektu komuna Urbieta 44rekin.

**Babes erregimena**

## 1.- Erregimen orokorra:

Plan Berezi honen C babes mailan sartzearekin loturikoa.

Testuinguru horretan, fatxadaren tratamendua, bertako baoen konfigurazioa, instalazio, publizitate elementu, seinale eta eguzki oihal, eta abarren ezarpena plan berezi honetako ordenantza orokorretan ezarritako babes maila hori arautzen duten irizpideetara egokituko dira. Hori guztia, gaur egungo egoera irizpide horiekin bat ez badator, eta babestu beharreko arkitekturako proiektuarekin bat etortzeko arrazoiengatik mantentzea justifikatzen ez bada.

## 2.- Berariazko erregimena.

A.- Babesetik kanpo utzitako fatxadaren elementuak edo zatiak: jasodura atzeraemana (6. oina).

B.- Fatxadaren elementu edo zati iraunkorrak: harlanduzko elementuak; begiratokia; burdineria.

C.- Esku hartzeko murrizketa partikularrak: esku hartze unitatea Urbieta 44rekin.

D.- Nahitaezko lehengoratzak:

\* Hargintzako jatorrizko xafiak eta behe oineko eskuin ostikoko iltzeak leheneratzea.

\* Hala badagokio, aurreko aurreikuspenak betetzeari lotutako gainerakoak, erregimen orokor hori arautzen dutenak barne harturik.