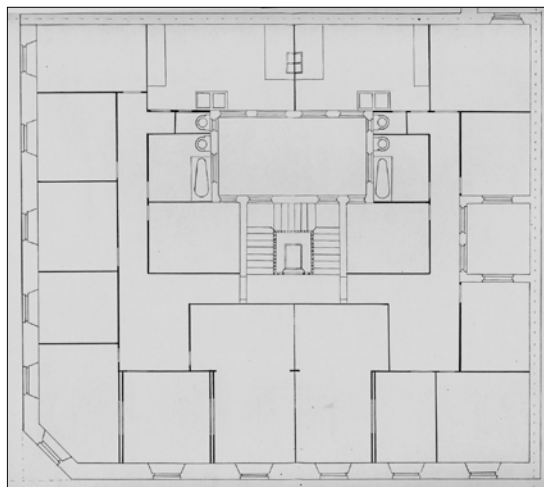
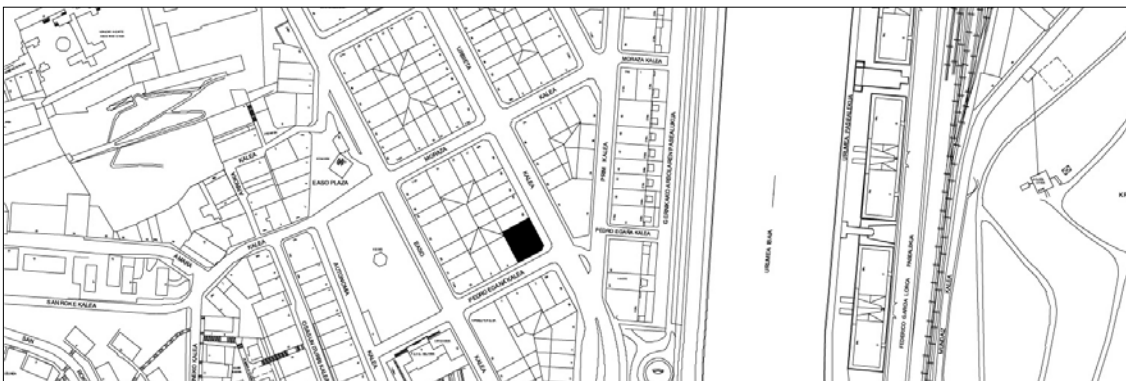


BIZITEGI ERAIKINA
C MAILA**URBIETA 64****Egilea eta data: Manuel Dominguez Barros, 1906****Deskribapena**

Behe oina, bost goi oin eta atzeraemandako jasodura bat ditu, 20,0 x 22,5 m-ko izkinako orubean. Eskaileragunea oinplanoaren erdian dago kokatuta, eta antzeko egitura duten bi etxebizitza banatzen ditu; sarbideen, patioaren eta zerbitzuen banaketa nabariaz. Bi eskuen arteko bestelakotasun nabaria bigarren etxebizitzaren sakonerako garapenaren aurrean etxebizitza honek duen orientazio bikoitzean datza. Alabaina, eragozpen hori konpentsatuta dago erdiko irtengunea duen begiratokiaren bidez, kale bakarrera ematen duen etxebizitzaren pieza nagusian. Horrek bere garrantzia du fatxadaren, komposizio erdigune gisa, sarbideko atariarekin bat etorriz. Lau oineko gorputz nagusiaren definizioa hurbileko beste eraikin batzuetan ere erabiltzen da, lehen eta bosgarren oinetako bi balkoi jarraituetatik abiatuta. Baoen arteko horma atalen erliebeko dekorazioa argiro azaltzen da, lau solairuen eskalan eta forma modernisten bidez nabarmendutako goialdeko erremateaz. Apainduraren ildo beretik, lehen balkoiko mentsulak nabarmentzen dira. Fatxadaren uniformetasun orokorrak forma eklektikoetako errematea topatzen du bosgarren oinean, erlantz eta frontoi etenez. Horiek, ziurrenik, silueta hautsia sorraziko zuten, goiko beste jasodura bat eraiki zuten arte.

Babes erregimena**1.- Babes erregimen orokorra:**

Plan Berezi honen C babes mailan sartzearekin loturikoa.

Testuinguru horretan, fatxadaren tratamendua, bertako baoen konfigurazioa, instalazio, publizitate elementu, seinale eta eguzki oihal, eta abarren ezarpena plan berezi honetako ordenantza orokorretan ezarritako babes maila hori arautzen duten irizpideetara egokituko dira. Hori guztia, gaur egungo egoera irizpide horiekin bat ez badator, eta babestu beharreko arkitekturako proiektuarekin bat etortzeko arrazoiengatik mantentzea justifikatzen ez bada.

2.- Berariazko babes erregimena:

A.- Babesetik kanpo utzitako fatxadaren elementuak edo zatiak: seigarren oineko jasodura.

B.- Fatxadaren elementu edo zati iraunkorrak: harlandua.

C.- Esku hartzeko murrizketa partikularrak: ez.

D.- Nahitaezko lehengoratzak: ez, hala badagokio, aurreko aurreikuspenak betetzeari loturiko salbuespenen kalterik gabe, erregimen orokor hori arautzen dutenak barne harturik.