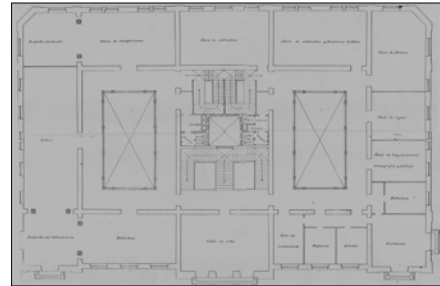
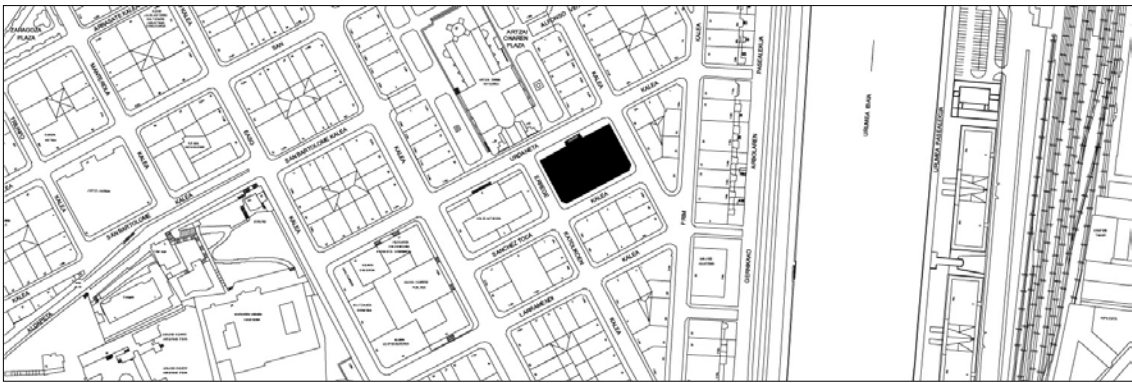


**POSTETXEA**  
C MAILA

**URDANETA 7**  
URDANETA 7, ERREGE KATOLIKOAK 1 ETA SANCHEZ TOCA 2



Egilea eta data: Domingo Aguirrebengoa, 1905

**Deskribapena**

Artzain Onaren plazako multzoan sartuta dago, hegoaldean, katedralaren absidearen atzeko espazioa itxiz. Koldo Mitxelena eraikinarekin batera, plazaren aurrealdeko perspektibaren ertz bakoitza aprobetxatzen duten bi eraikuntzetakoa da. Arteen eta Lanbideen Eskolarako diseinatu zuten, eta Udal Museoa eta Liburutegia ere barne hartzen zuen. Ondoren, Posta eta Telegrafoetarako eraldatu zuten, barne eraberritzeen zenbait etapatan. Bolumenen garrantzia nabarmentzen da, frantses erako estalkien bidez, fatxada nagusiaren erdialdea eta horren ertzetako erremateak adierazita. Era berean, solairuen eskala handia, zokalo kuxinduraduneko behe oina, gorputz nagusi bat eta goialdeko bigarren oina nabarmentzen dira. Motibo berezi gisa, balkoieta eta tribunetan enfasia jartzen da. Horietan, zeramikazko estaldurak, eskulturak edo erliebeak hedatzen dira.

**Babes erregimena**

- 1.- Babes erregimen orokorra:  
Plan Berezi honen C babes mailan sartzearekin loturikoa.
- 2.- Berariazko babes erregimena:
  - A.- Babesetik kanpo utzitako fatxadaren elementuak edo zatiak: arotzeria.
  - B.- Fatxadaren elementu edo zati iraunkorrak: fatxada osoa eta estalkiko pabilioiak.
  - C.- Esku hartzeko murrizketa partikularrak: "Artzain Ona" E mailako multzo katalogatuaren barruan egotearen ondoriozkoak; ez dira handitzeak nahiz jasodurak baimentzen.
  - D.- Nahitaezko lehengoratzek: ez.