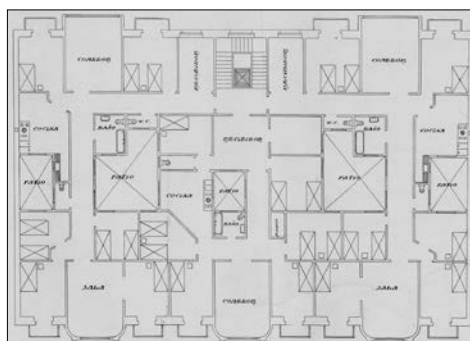


BIZITEGI ERAIKINA
C MAILA

USANDIZAGA 3



Egilea eta data: Lucas Alday, 1921

Deskribapena

Mehelinen arteko eraikina, behe oina, jatorrizko bost goi oin (azkena atzeraemana) eta 1921eko jasodura atzeraeman bat dituen. Luzera handiko fatxada, harlanduzkoa. Hormigoizko hiru begiratoki ditu, dekorazio moldekatuez eta konposizio simetrikoaz.

Babes erregimena

1.- Erregimen orokorra:

Plan Berezi honen C babes mailan sartzearekin loturikoa.

Testuinguru horretan, fatxadaren tratamendua, bertako baoen konfigurazioa, instalazio, publizitate elementu, seinale eta eguzki oihal, eta abarren ezarpena plan berezi honetako ordenantza orokorretan ezarritako babes maila hori arautzen duten irizpideetara egokituko dira. Hori guztia, gaur egungo egoera irizpide horiekin bat ez badator, eta babestu beharreko arkitekturako proiektuarekin bat etortzeko arrazoiengatik mantentzea justifikatzen ez bada.

2.- Berariazko erregimena.

A.- Babesetik kanpo utzitako fatxadaren elementuak edo zatiak: jasodura atzeraemana (6. oina).

B.- Fatxadaren elementu edo zati iraunkorrak: harlanduzko elementuak eta elementu moldekatuak.

C.- Esku hartzeko murrizketa partikularrak: ez.

D.- Nahitaezko lehengoratzak: ez, hala badagokio, aurreko aurreikuspenak betetzeari loturiko salbuespenen kalterik gabe, erregimen orokor hori arautzen dutenak barne harturik.