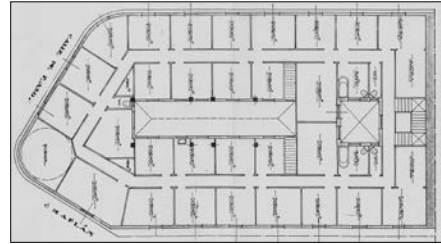
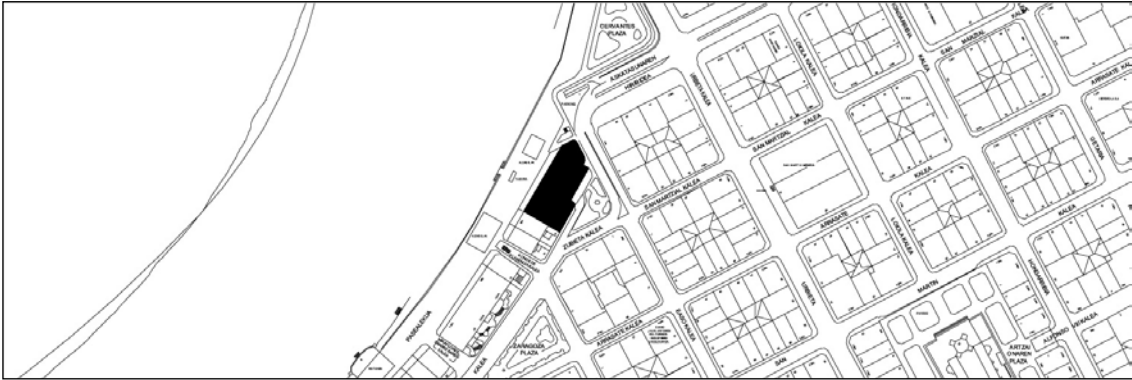


**HOTEL DE LONDRES Y DE INGLATERRA**  
C MAILA**ZUBIETA 2**

**Egilea eta data: Luis Elizalde, 1914**

**Deskribapena**

Eraikin esanguratsua; batik bat, duen kokapenagatik eta izkinako erremateagatik, Kontxa pasealekuko eraikin aurreko etxadiburu gisa. Egungo irudia 1914ko proiektuaren gainean egindako hainbat zabalkuntza eta eraberritze lanen emaitza da. Lehen, eraikinak behe oina, bost goi oin eta estalki mantsardatua zituen. Estalkiaren errematea 1922an aldatu zuten, balaustradaren atzean solairu atzeraeman bat eraikitzearekin batera. Hotelak zabalkuntza handi bat izan zuen 1930ean, Zubieta kaleko aldameneko bi etxeak eskuratu ondoren. Elizaldek berak eraikinaren hazkunde mimetikoa proposatu zuen, sei bao gehiagoz eta profil berberaz (behe oina eta sei altuera, azkena atzeraemana). Urtebete geroago, Kontxara ematen duen fatxadarako markesina proiektua aurkeztu zuen, hormigoiz eta koloretako kristalezko lauzez planteatuta. Eraikinak gelen egitura komuna du bi fatxadetan, erdiko korridore batetik, eta garaiko hotelen ildoari jarraitzen dio, xehetasun eklektikoak dituen konposizio klasizistaren gainean; kasu honetan, zuriz entokatutako gainazal guztien, eta tonu iluneko ate tolesgarrien eta burdineriaren arteko konbinazioaz.

**Babes erregimena**

1.- Babes erregimen orokorra:

Plan Berezi honen C babes mailan sartzearekin loturikoa.

Testuinguru horretan, fatxadaren tratamendua, bertako baoen konfigurazioa, instalazio, publizitate elementu, seinale eta eguzki oihal, eta abarren ezarpena plan berezi honetako ordenantza orokorretan ezarritako babes maila hori arautzen duten irizpideetara egokituko dira. Hori guztia, gaur egungo egoera irizpide horiekin bat ez badator, eta babestu beharreko arkitekturako proiektuarekin bat etortzeko arrazoiengatik mantentzea justifikatzen ez bada.

2.- Berariazko babes erregimena:

A.- Babesetik kanpo utzitako fatxadaren elementuak edo zatiak: arotzeria eta behe oineko galeria itxia.

B.- Fatxadaren elementu edo zati iraunkorrak: fatxada osoa, kupula, ate tolesgarriak eta burdineria.

C.- Esku hartzeko murrizketa partikularrak: ez.

D.- Nahitaezko lehengoratzek: ez, hala badagokio, aurreko aurreikuspenak betetzeari loturiko salbuespenen kalterik gabe, erregimen orokor hori arautzen dutenak barne harturik.