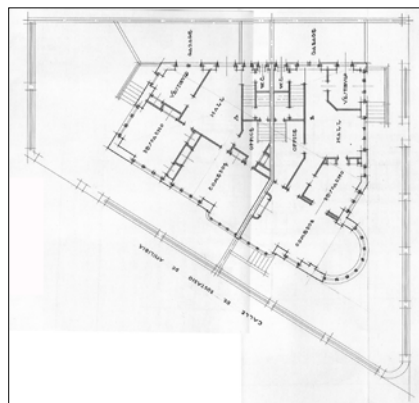


**HIRIKO TXALETA**  
C MAILA

**ZUMALAKARREGI HIRIBIDEA 8**



**Egilea eta data: Eduardo Lagarde, 1932**

**Deskribapena**

Txalet hau Infante Don Jaime kaleko 1 zenbakiaz alboan duenarekin dago lotuta (egile eta data berekoa da). Txalet horietako bakoitza behe oinean eta bi altueratan garatutako bi etxebizitez osatzen da, bi orientaziorekin eta mehelin batekin, parekatutako etxe moduan. Berezko ezaugarriak kanpoko formetan ditu. Arkitektura modernoaren beste erakusgarri bat da, estilo hori hedatu zeneko urteei egokitzeko interesa azaltzen duena. Etxebizitza horien antolamendua ez zen berria, baina bai bolumen garbien bilaketa, entokatutako fatxada lauen bidez, forma zilindrikoak eta ebaki erdizirkularteko lauza irtenak sartuta, eta zabaltza espazio erabilgarri gisa baloratuta.

**Babes erregimena**

- 1.- Erregimen orokorra:
  - Plan Berezi honen C babes mailan sartzearekin loturikoa.
  - Testuinguru horretan, fatxadaren tratamendua, bertako baoen konfigurazioa, instalazio, publizitate elementu, seinale eta eguzki oihal, eta abarren ezarpena plan berezi honetako ordenantza orokorretan ezarritako babes maila hori arautzen duten irizpideetara egokitu dira.
- 2.- Berariazko erregimena.
  - A.- Babesetik kanpo utzitako kanpoko elementuak edo zatiak: ez.
  - B.- Fatxadaren elementu edo zati iraunkorrak: ez.
  - C.- Handitzeko edo aldatzeko murrizketa partikularrak: ez.
  - D.- Nahitaezko lehengoratzeak: ez.