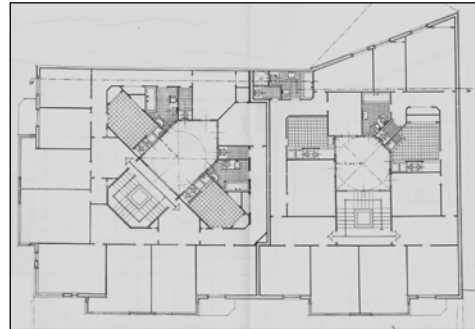
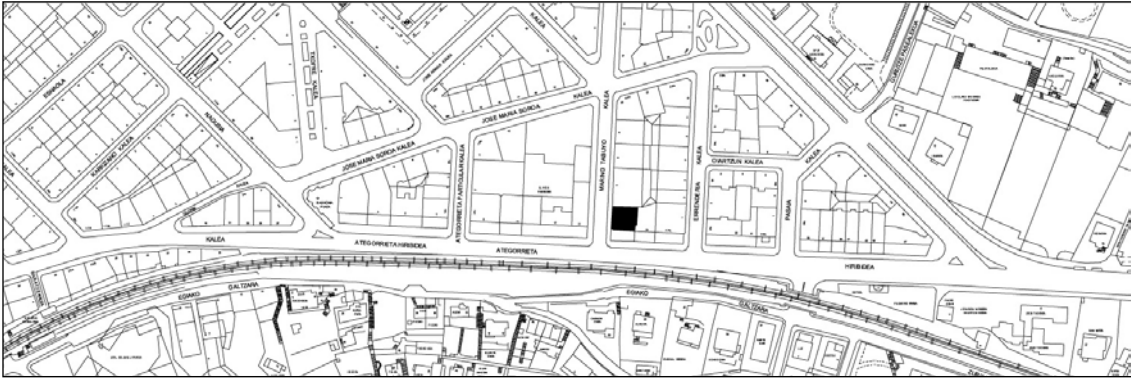


BIZITEGI ERAIKINA
C MAILA**ATEGORRIETA ETORBIDEA 23**

Florencio Mocoora Gastesi, 1947.

Deskribapena

Kantoiko eraikina, erdisotoa, behegaina eta jatorriz zazpi goiko solairu dituena, azkena atzeraemana eta kantoiko dorre gailen bat duena (beste solairu bat) solairu osagarri batekin. Bistako adreiluzko fatxada harriz estalitako zokaloaren gainean, kantoia eta ertzak libratzen dituzten hegalkin eta entokatuekin. Konposizio simetrikoa kantoiarekin, dorre atzeraemanarekin markatzen dena. Lengoia arrazionalista nabarmena kantoiko leihoetan, idi begietan, bao uztaerrietan, etab. Jatorrizko proiektu komuna Ategorrieta 25ekin, harekin esku hartzeko unitate bat osatuz.

Babes erregimena.

1.- Babes erregimen orokorra.

Plan Berezi honen C babes mailan integraztearekin loturikoa.

Testuinguru horretan, fatxadaren tratamendua, bertako baen konfigurazioa, instalazio, publizitate elementu, seinale eta eguzki oihal, eta abarren ezarpena plan berezi honetako ordenantza orokorretan ezarritako babes maila hori arautzen duten irizpideetara egokituko dira. Hori guztia, gaur egungo egoera irizpide horiekin bat ez badator, eta babestu behar den arkitekturako proiektuarekin bat etortzeko arrazoiengatik mantentzea justifikatzen ez bada.

2.- Babes erregimen espezifikoak:

A. Babesetik kanpo utzitako fatxadako elementuak edo zatiak: Ez.

B. Fatxadako elementu edo zati iraunkorrak: Ez.

C. Esku hartzeko murrizketa partikularrak: Ategorrieta 23-25 esku hartzeko unitatearen barruan egotearen ondoriozkoak. Koroa silueta zaintzea.

D. Nahitaezko lehengoratzak: Ez.