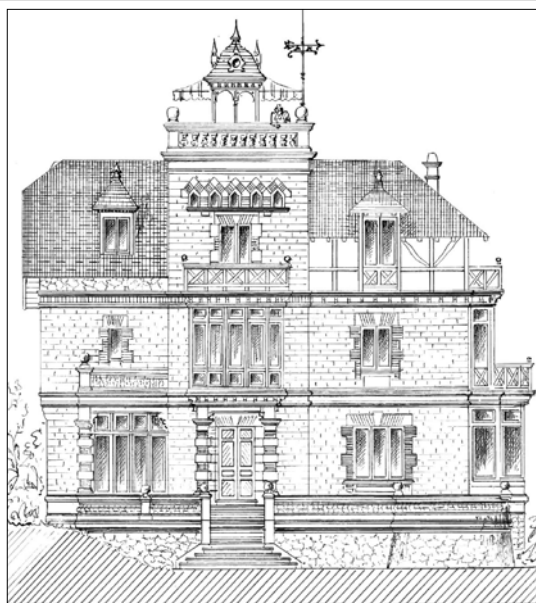


VILLA DOLORESTXO
C MAILA

JOSE ELOSEGI ALKATEAREN HIRIBIDEA 24
INTXAURRONDO 35



Luis Aladren, 1899.

Deskribapena

XIX. mendearen amaierako udaldiko bizitegiaren ale interesgarria. Horrelako villen ohiko elementu sortako zenbait biltzen ditu. Atal bat baino gehiago dauzka, fatxada eta estalki desberdinekin, atzeraemangune txikiekin, erdian daukan begiratoki-dorrearen elementua nabarmentzen dela. Gailurraren mailaren gainetik altxatzen da, horrek bat egiten baitu modilo gainerako bitarteko erlaitz erremate batekin atal honetan, eta malda etzaneko pabilioi estalki batekin ematen dio errematea. Dorreak bost leiho dauzka fatxada bakoitzean, arku zorrozxe batzuek errematatuta horiek; horrela nabarmendu egiten da belvedere izaera. Beste bolumenek ere badituzte berezitasunak, basamentu, beheko solairu, lehen solairu eta teilatupeko profil batez; horri sarrerako atariaren gaineko begiratokia gehitzen zaie, eta geroago jasodura batzuk izan zituen bay window-a. Lengoia Erdi Aroko bilbadura-arkitekturaren eta estalki kopetudunen eraginak ikusten dira, harri-hormaz gain adreilua ere erabili dela.

D mailako babes erregimen espezifikoak

- 1.- Babesetik kanpo utzitako fatxadako elementuak edo zatiak: bay window-aren gaineko begiratokietarako jasodurak.
- 2.- Fatxadako elementu edo zati iraunkorrak: fatxada guztiak, jatorrizkoak ez diren elementuak izan ezik.
- 3.- Esku hartzeko murrizketa partikularrak: jasodurak ez dira onartzen.
- 4.- Nahitaezko lehengoratzak: ez