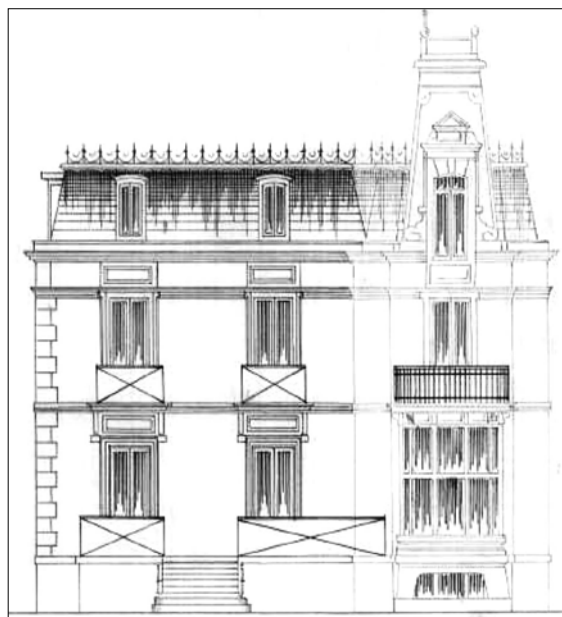
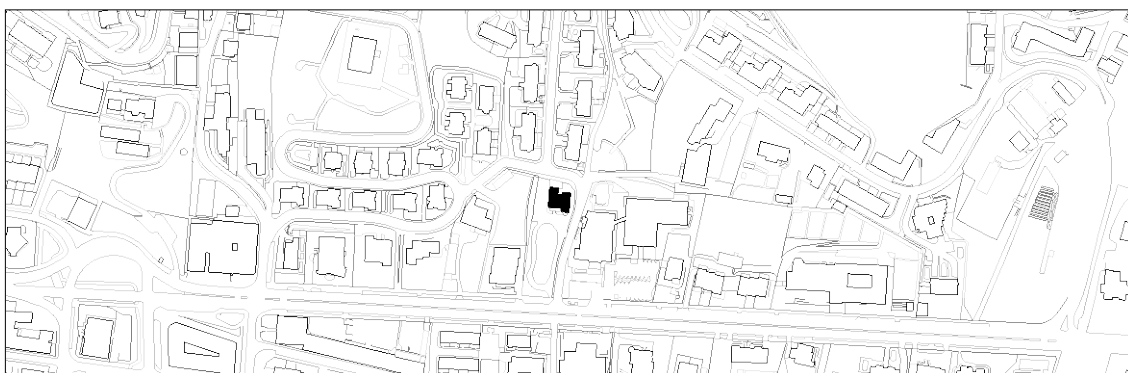


VILLA ISABEL
C MAILA

JOSE ELOSEGI ALKATEAREN HIRIBIDEA 37



Egile ezezaguna, 1878 inguruan. Luis Elizalderen eraberritzea, 1903.

Deskribapena

Fatxada emokatuko hotel frantsesaren prototipoari jarraikiz, Elizaldek etxe hau eraberritu zuen, ordena klasikoaren printzipioen bidetik joz fatxada, estalki eta apaindurako elementuei dagokienez. Eraberritze laneko planoen arabera, nabarmen karratua zen oinplanoa aldatu egin zuten, albo atal bat aurreratuz; horren erremate, begiratoki-biribilgune bat beheko solairuan. Atal horren eginkizuna eraikineko basamentuaren gainean sarbiderako zegoen jatorrizko terrazarekin dago lotuta. Beraz, bada solairu noble honen eta lehen solairuaren arteko aldea, azken hau txikiagoa da eta altueraz. Azpimarratzekoa balkoietako eraikuntzako eta modiloietako eta erlaitzeko harrizko apaindura, kanon klasizistetatik pixka bat urruntzen den moldurazioa du eta. Errematea mantsarda arbeldun batek egiten du frontoi kurboz errematatutako txapituletan; azken hauek bertako isurki pikoan daude txertatuta.

C mailaren berriazko babes araubidea

- 1.- Babesetik kanpo utzitako fatxadako elementuak edo zatiak: atzeko fatxadan erantsitako atalak.
- 2.- Fatxadako elementu edo zati iraunkorrak: fatxadetako, erlaitzeko eta estalkiko harrizko erliebe zarpiatu guztiak.
- 3.- Esku hartzeko murrizketa partikularrak: jasodurak ez dira onartzen.
- 4.- Nahitaezko lehengoratzek: ez.