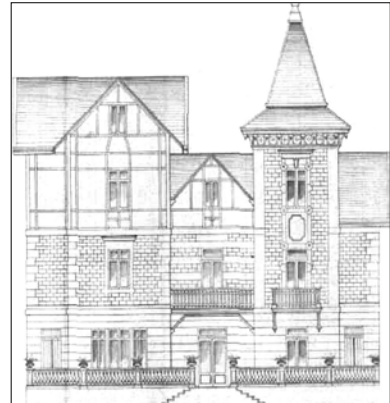
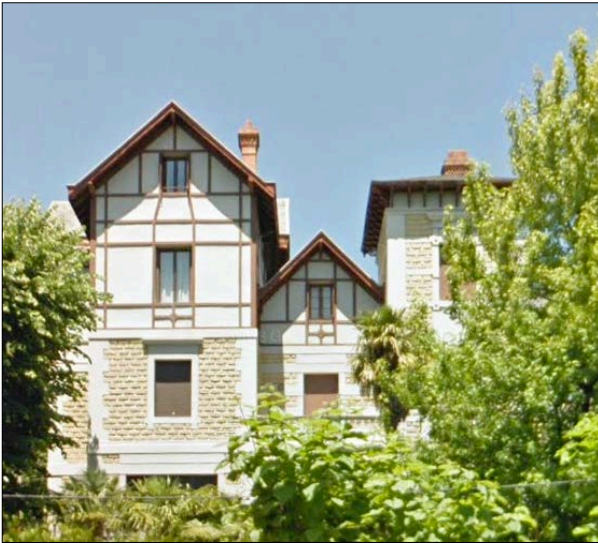
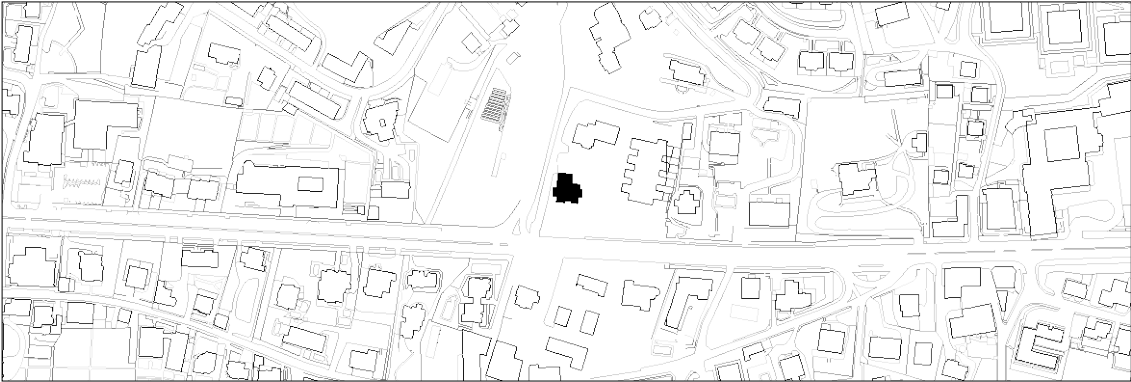


VILLA IRUÑA
C MAILA

JOSE ELOSEGI ALKATEAREN HIRIBIDEA 191



Manuel Etxabe, 1906.

Deskribapena

Neurri handiko etxea, leku berezi batean kokatua hiribideak Uliá mendiko igoeran egiten duen bihurgunean eta deposituen partzelako berdegunearen aurrean, bolumen handi eta presentzia aipagarri batez. Villaren oinplanoa konplexua da izaera asimetrikoagatik eta bolumen irten eta hegal elementu ugari dituelako. Fatxada nagusia hiru piezatan banatuta dago, eta erdiko zatiak, atzeraemanak, horma pikoa dauka alboan. Estalkien antolaketak gurutze erako atal bat dauka gehi T formako beste bat, behe-rago, gaur egun jatorrizko kapitela galdua duen dorre batekin batera. Hasiera batean, pabiloi estalki bat zeukan, malda handiagokoa eta teilatu-hegal goratukoa, isurki bakoitzean txapitula jakobino bat hartzen zuela eta espazio itxura batean bigarren mailakoari paisaiaren gaineko belvedere izaera ematen ziona bera. Konposizio mistoa du harrizko fatxaden artean, azken errematerako uzten duela bilbadura-marrazkia, malda handiko estalkiekin batera, hain zuzen ere mende hasierako udaldiko bizitokien irudian eta neotudor bilbaduraren eraginpekoetan ohi den moduan. Beheko solairua, lehena, bigarrena eta teilatupekoa hartzen ditu profilak.

C mailaren berariazko babes araubidea

- 1.- Babesetik kanpo utzitako fatxadako elementuak edo zatiak: jatorrizko proiektuari erantsitako atalak.
- 2.- Fatxadako elementu edo zati iraunkorrak: fatxadetako emokatu eta harrizko erliebe guztiak. Teilatu-hegalak bere habe eta zuburuekin. Basamentua eta balaustradak.
- 3.- Esku hartzeko murrizketa partikularrak: jasodurak ez dira onartzen.
- 4.- Nahitaezko lehengoratzak: ez.