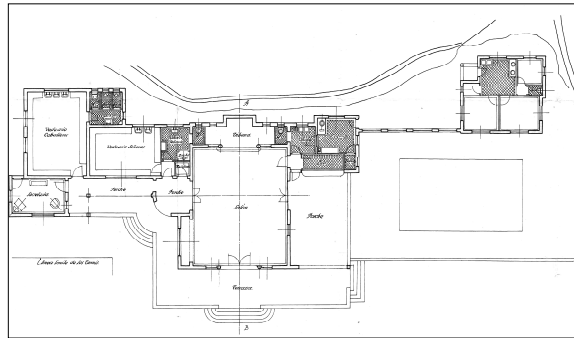
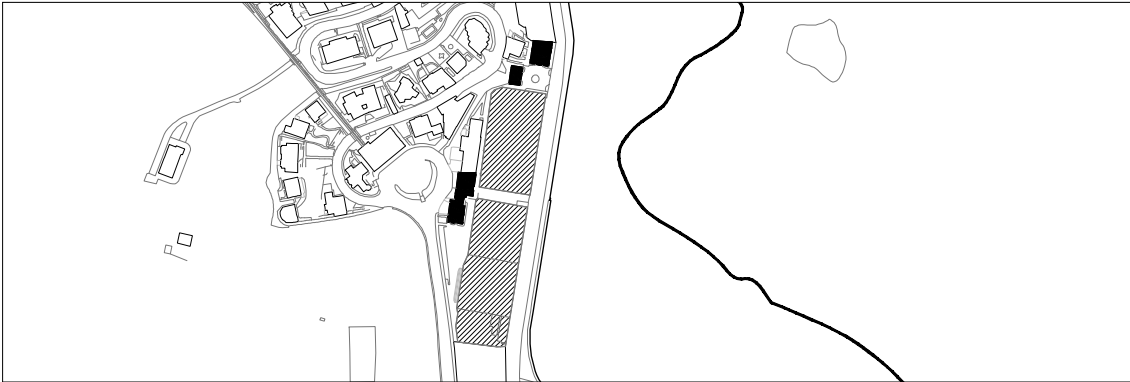


TENIS ELKARTE ERREALA
C MAILA**EDUARDO CHILLIDA PASEALEKUA 9**

Luis Gutiérrez Soto, 1928, José Domínguez, 1944

Deskripzioa

1928an, Ondarretako ihiztokia izeneko udal sailetan txalet bat eraikitzeko obrak hasia eskatu zuen klubaren zuzendaritzak. Proiektua Luis Gutiérrez Sotoren ardura izango zen; horrek zenbait pieza kokatuko zituen, egoki antolatuta eta izango ziren erabilerei jarraikiz, Funikular plazaren pareko itsaslabarraren lerroan eta aurrean. Eraikinak estilo neoeuskaldunekoak dira, solairu bakarrekoak, eta atari baten bitartez aretoa eta aldagelak bereizten dira. Geroago, 1940an, José Antonio Domínguez Salazarrek eraberritze bat proiektatu zuen, zehazki beste atari bat eraikitzea, goi terraza eta guzti, kirol ikuskizunetarako tribuna gisa prestatuta. Eta urte batzuk geroago, 1944an zehazki, arkitekto horrek berorrek inguru garrantzitsu bat amaituko zuen pistetatik iparraldera, L formako bi eraikinek eratzen duten sarrerako plazatxoan, etxezaintza eta aldagela erabileretarako prestatu baitzituen hurrenez hurren. Hamarkada horretan historizismo berantiarra nagusi zelarik, Domínguez Salazarrek bi eraikin diseinatu zituen, eremu hori egoki itxuratuz horrela (Igeldoko mazela metro gutxira dago), estilo neoeuskaldunaren eta arkitektura nazionaleko klasizismoaren arteko nahasketa batez.

C mailaren berariazko babes araubidea

- 1- Babesetik kanpo lagatako fatxadako elementu edo alderdiak: ez dago horrelakorik.
- 2- Fatxadako elementu edo alderdi iraunkorrak: harrizko elementuak, bilbadurak, zurezko elementuak eta estalkia.
- 3- Esku hartzeko murriztapen partikularrak: jasodurarik gabe.
- 4- Nahitaezko lehengoratzak: ez dago horrelakorik.