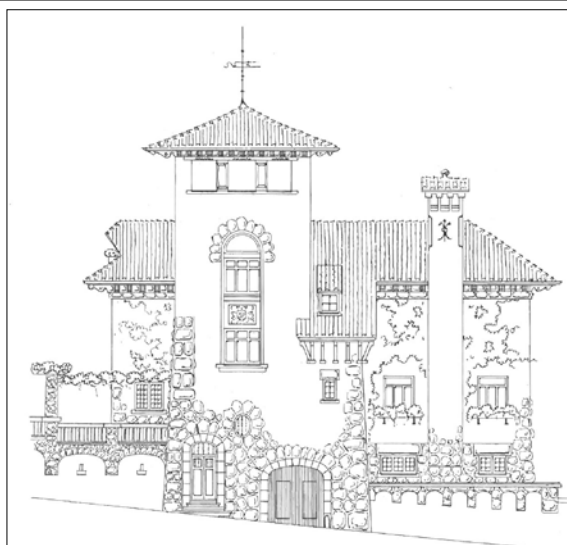
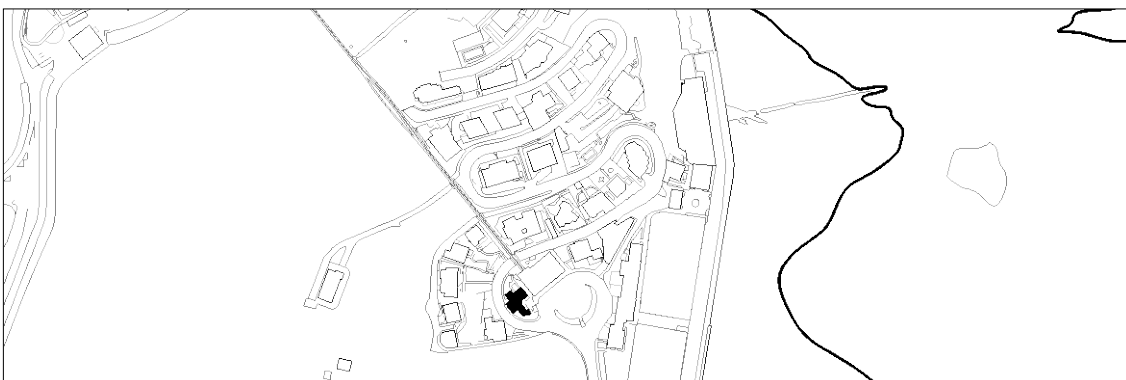


**VILLA SAN MARTÍN**  
C MAILA**FUNIKULAR PLAZA 5**  
ITSASARGI PASEALEKUA 2

Jose Martínez de Ubago, 1919

**Deskribapena**

Etxea, oinplanoan, egokitu egiten zaie funikularraren plazari eta Itsasargi pasealekuaren hasierari. L erako forma du, barnealdeko angeluan alaka egiten duela aipatu plazarantz, kontrako aldean utziz, berriz, dorrea. Orientazio horretan berorretan kantoiko biribilgune-begiratoki bat dauka. Erregionalismo menditarraren lehen garaikoa izaki, landa jatorriko arkitekturako elementu sorta zabala erakusten du, esate baterako harria testurekin eta murrusakontasunez tratatzea baoetan, zutabeen proportzioak eta zurezko egituren diseinua. Villak bolumen mugimendu ona du begiratoki atalei, solairu-ertzei –dorrea barne– eta teilatu-hegalen hegal handiari esker. Material erlazio zuzena du harrizko plataformarekin, arku itsuz osatutako fatxada bat daukala. Azpimarratzekoa estalkiko isurkiekiko integrazioan gauzatu txapitulen soluzioa, txapitula-aldaera desberdin bat baita inolaz ere, errotari txapitula sartua, estalkiko planoarekiko horizontalean lerrotatua. Kopete-erdi erako txapitularen, normandiar deituaren, eta trapezio formako edo holandar deituriko txapitularen arteko nahasketa da, itxitura bertikaleko paramentuen maldagatik.

**C mailaren berariazko babes araubidea**

- 1.- Babesetik kanpo utzitako fatxadako elementuak edo zatiak: ez.
- 2.- Fatxadako elementu edo zati iraunkorrak: apaindura eta testura emokatuak, harrizko eta zurezko elementuak, estalkiak. Partzelako itxitura-murrua.
- 3.- Esku hartzeko murrizketa partikularrak: jasodurarik gabe.
- 4.- Nahitaezko lehengoratzeak: ez.