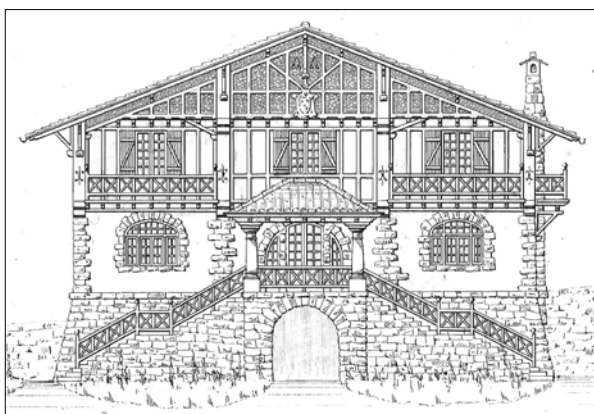
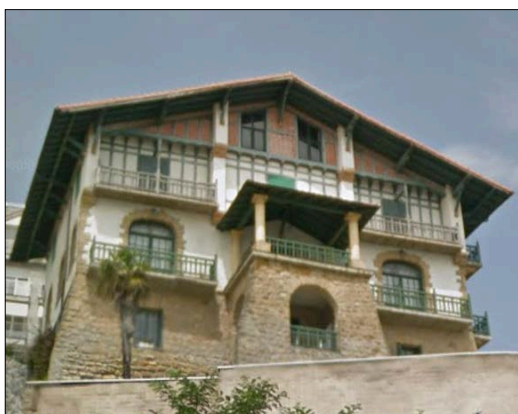
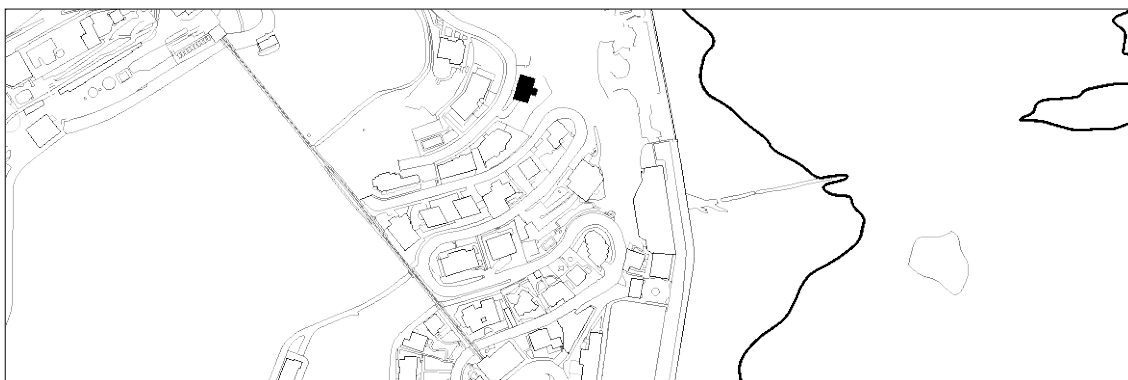


**VILLA MARÍA DEL CARMEN**  
C MAILA

**ITSASARGI PASEALEKUA 44**



Ramon Zendoia, 1919

#### Deskribapena

Partzelaren maila itsasargiko errepidearen azpitik dago; horrenbestez, sarrera nagusia goragoko kota batean dago, hobi bat gainditzen duen zaldain erako soluzio batez. Erdisoto izaera hori argi eta garbi ikusten da harri hormaz egindako eraikinaren oinarrian; horrek, gainera, basamentu inklinatu baten indarra simulatzen du. Oinarri horren gainean lehen solairua, bigarrena eta teilatupekoa altxatzen dira. Maila horiek hiru zati dauzkate, mentsula gainean aurrera egiten duten murruren artean, oinek ere hegala egiten dutela eta zurezko bilbaduren marrazkia ere agerian; hori guztia neoeuskaldunaren ildoei jarraikiz. Isurki biko bolumen handi horrek bi portxe ditu gainjarrita: mendebaldeko horma pikoan, errepidetiko sarreran, isurki biko estalki jabaloiduna dauka. Ekialdeko horma pikoan, eta fatxada ardatzean irteten den harrizko atala nabarmenaraziz –jatorrizko proiektuan horixe zen partzelaren beheko alderaino iristen ziren bi eskailera linealen abiapuntua–, hiru isurkiko estalkia dauka, lau zutabetan oinarrituta.

#### C mailaren berariazko babes araubidea

- 1.- Babesetik kanpo utzitako fatxadako elementuak edo zatiak: ez.
- 2.- Fatxadako elementu edo zati iraunkorrak: harrizko eta adreiluzko elementuak, bilbadurak, zurezko elementuak eta estalkiak.
- 3.- Esku hartzeko murrizketa partikularrak: jasodurarik gabe.
- 4.- Nahitaezko lehengoratzak: ez.