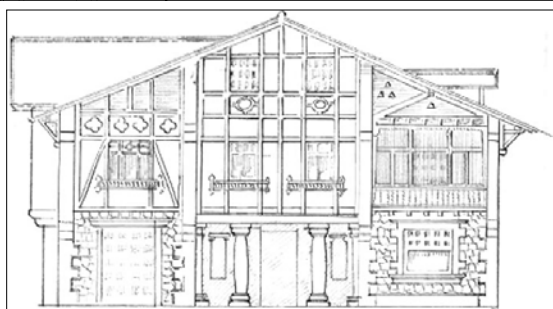
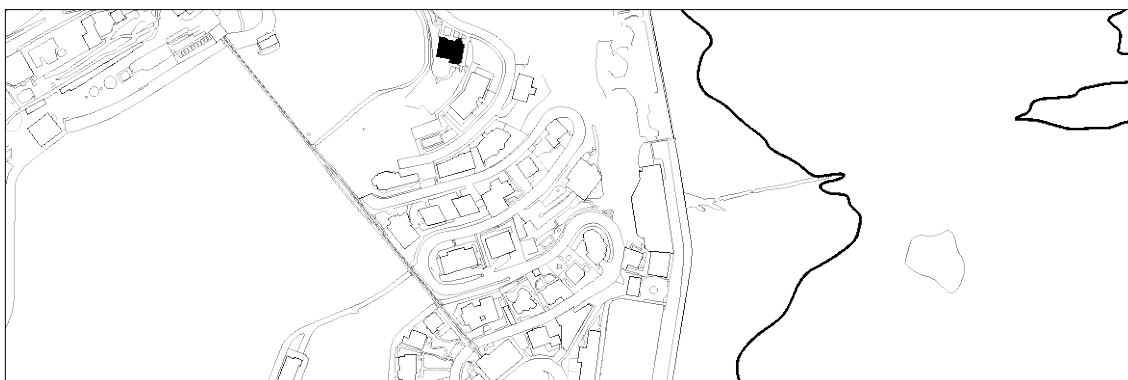


VILLA ZURGENA
C MAILA**ITSASARGI PASEALEKUA 73****M. Antonio Setien, 1918****Deskribapena**

Partzela errepidetik funikularrerraino iristen da, beheragoko mailetak hiru edo lau partzelak adina zabalera hartuz, errepidearen trazadurako plataforma baten gainean oinarrituta. Dazkan euste-hormak, egitura simple bat izan beharrean, fatxada protagonista bihurtzen dira, baoak irekitzen diren zenbait solairu dauzkatela. Plataforman sartzeko arrapala errepidean gora joanda abiatzen da. Eraikina trinkoa da, eta hiru horma piko dauzka, bistak dauzkaten hiru orientazio horiei garrantzi bera ematearren. Hala, proiektutik bertatik ikusten da mendira ematen duen fatxada dela bigarren mailako fatxada bakarra; izan ere, mendebalde orientazio horixe da haize nagusia. Bilbadura, balkoi eta murru hegaldunen motiboak hiru orientazio nagusietan baino ez dira ikusten. Beheko solairua, lehen solairua eta teilatupekoa dauzka, gehi plataforman izan daitezkeen bestelako oinak. Terrazaren azpialdea ere okupatuta dago itxura, errepideko baoen argitan eta ekialdeko fatxadan duen arkuteriak erakusten dukeen bezala. Eraikuntza aldetik duen balioa nabarmentzen da, murru irtenetako, teilatu-hegal eta balkoietako, harrizko arkuetak eta abarretako harlanduzko xehetasun ugariengatik. Garai hartako neoeuskaldunarenak ez ziren motibo batzuk ere badauzka, esaterako lehen solairuko galeria zutabeduna, edo beheko solairuko begiratokia, edo Erdi Aroko bao bikia.

C mailaren berariazko babes araubidea

- 1.- Babesetik kanpo utzitako fatxadako elementuak edo zatiak: ez.
- 2.- Fatxadako elementu edo zati iraunkorrak: harrizko elementuak, bilbadurak, estalkipeko adreilua, zurezko elementuak eta estalkia. Plataformako murrutako harri horma eta arkuak.
- 3.- Esku hartzeko murrizketa partikularrak: jasodurarik gabe.
- 4.- Nahitazko lehengoratzak: ez.