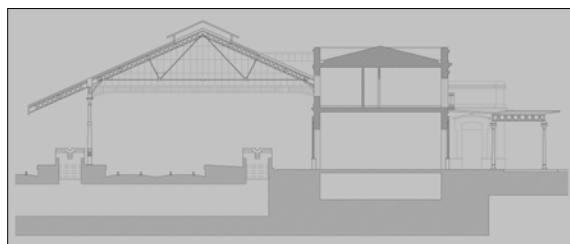


RENFEKO GELTOKIA ETA ZUTABEDIA
C MAILA**FRANTZIA PASEALEKUA 22****Jean Biarez, 1880.****Deskribapena**

Renfeko geltokiaren lehen eraikuntzak 1863koak dira, Letourneurrenak, baina Jean Biarez ingeniari frantziarrak eraiki zuen geroago, 1880an, estalkiko egitura. Bidaiarien eraikina eta nasaren estalkia hotel gisako zabalpenak izan ziren, hori ere Biarezena izan zela uste da. Maria Kristina zubiaren aurrean dagoen zutabedia Udalak 1906an sustatutako lana izan zen, hirira iristen ziren bidaiarien sarrerako apaingarri eta edergarri gisa. Aurrerago zutabedari atxikitako pabilioi bat eraiki zen, eta pabilioi horrek geltokiaren fatxadaren antzeko fatxada zuen. 1999. urtean, berriz, estalkia zuen beste egitura batekin ordeztu zen trenbideak gainditzen zituen oinezkoentzako pasabidea. Bidaiarientzako eraikina, ostera, proiektu bateratua da, nasen estalkiarekin, eta fatxada lotura hori kontuan izanik antolatuta dago. Estalkia eraikinean oinarritzen da, estalkiko karelairekin parean, hau da, erlaitzaren eta karela horren horma-txapelaren artean. Logikoa denez, horrek beharrezkoa baino altuera handiagoa hartzen du, fatxadaren erremate gisa, estalki maldaduneko isurkiak ezkutatzeko asmoagatik halaber. Horrela, beheko solairua baino ez daukan eraikinak altuera handiagoa hartzen du. Fatxadetako ordena klasizista eta zorrotza da. Bao bera errepikatzen da, aldaketarik gabe, apaindura sistema gisa, eta erliebeak eta moldurak bakar-bakarrik baoetako azpaduretan, inpostetan, erlaitzetan, barkalunetan, kantoiko pilastretan eta abarretan ikusten ditugu. Oinplanoaren antolamendua ere akademikoa da, altuera biko erdiko atalaren, hegalean eta muturreko erremateen arteko bereizketan. Gaur egun barne espazioak ez du inolako korrespondentziarik aipatutako kanpoaldeko ezaugarriekin. Nasetako estalkia dugu burdinazko arkitekturak hirian duen ale urrietako bat. Estalkiaren egiturak berak garrantzi handiko eraikuntza balioa du, batez ere, zertzen diseinuari dagokionez, saretako habeen, bielen eta tiranteen bereizketan, egiturazko funtzioaren arabera. Burdinaren arkitekturaren beste adibide batzuetan bezalaxe, nasaren burdinurtuzko zutabeek ordena klasikoaren lengoia bere egiten dute. Zutabedia bost bao berdineko portiko bat da, lengoia eklektiko batez egina dago eta bereziki nabarmena da entablamentuko arkuetan eta apaindura elementuetan. Segur aski hormigoiez eraikitako formak dira, baina pilastren fustek harlanduzko aparailua erakusten dute. Zutabedi horren interesik handiena Maria Kristina zubiaren ikuspegiaren atzealdea osatzean datza.

C mailaren berriazko babes araubidea

- 1.- Babesetik kanpo lagatutako elementuak: hotela.
- 2.- Elementu iraunkorrak: nasetako estalkiko metalezko egitura. Kolomadiko harlanduzko obra.
- 3.- Esku hartzeko murrizketa bereziak: bidaiari eraikineko fatxadak gorde edo berreraiki egingo dira, jasodura baterako aukera emanez.
- 4.- Nahitaezko lehengoratzeak: ez.