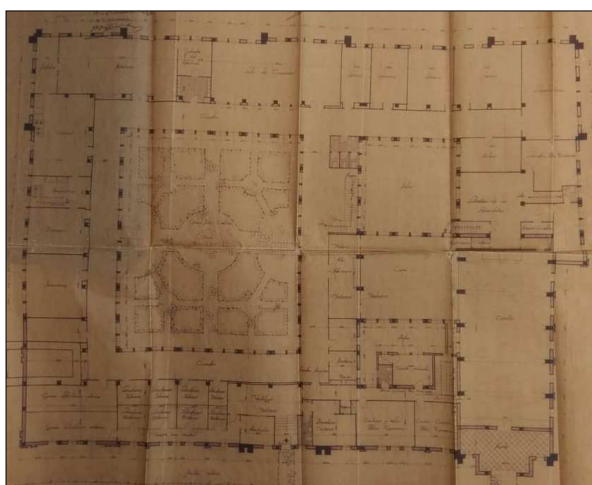
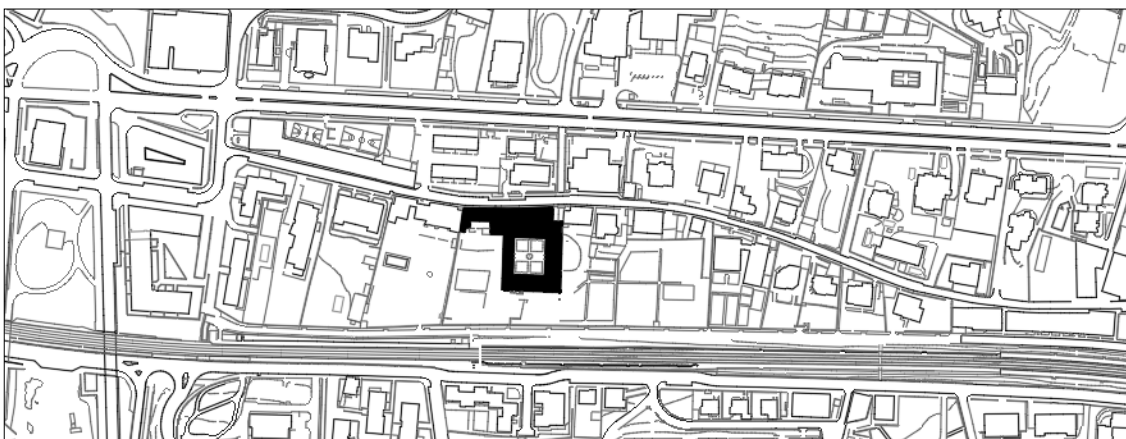


MOJA SALESIARREN KOMENTUA
C MAILA**INTXAURRONDO 24, 26, 28**

José Goicoa eta Juan R. Alday, 1904. Luis Jesus Arizmendiren klaustroa, 1949

Deskribapena

Bisitazioko Mojen monasterioa lehenagoko eraikin baten gainean altxatzen da; eraikin zaharretik atezaindegia, kapera eta erizaindegia mantendu ziren. Komentua 1904ko Buenaventura villaren handitze modura hasi zen, José Goicoa eta Juan R. Aldayren eskutik. Esku hartzea solairu bat handitu eta altxatzea izan zen, Goikoak 1888an egin zuen eraikuntzaren jatorrizko fatxaden ereduari eutsita, hau da, gaur egun Intxaurren kalera ematen duten hiru fatxadak, 24, 26 eta 28 zenbakietakoak. 1949ko Arizmendiren diseinu berria bakar-bakarrik klaustro nagusiaren inguruan gauzatu zen, kapera berria eta multzoko alde bereko bi patio txikiak egiteke. Lorategirako hego fatxada osatu gabe geratu zen, proiektuan planteatutako simetriarekiko, hiru horma piko garrantzitsu izan behar baitzituen, erdian bata eta muturretan besteak. Monasterio berria urrundu egiten zen Intxaurren kaleetik, fatxada berri bat eskaintzeko, eta kaperako oinek kanpoaldeko bere ataurrea zeukaten. Egungo errealitatea da klaustro berriak bat egiten duela kalearen paraleloan doazen pieza linealekin, espaloi mugaraino bertaraino iritsiz. Izan ere, lerrokadura hori aurretik dauden villetatik dator segidan, hots, Villa Tarlac eta Villa Gure Txokotik, Pasaiaiko errepide zaharra da eta, Ategorrieta hiribidearen aurretikoa. Kalerako fatxada hori, klaustroa eta partzelaren okupazioa dira babesaren aldetiko baliorik garrantzitsuenak. Eraikina mugimendu modernoaren errefusatzaren duen historizismo berantiarrean kokatzen da; historizismo horrek 50eko hamarkadan modernitate berri bat iritsi arte iraun zuen. Lengoia neo-erdiarotar berantiar batekin, hormigoi armatuzko egitura dauka, eta material bera erabili da estalkiak egiteko ere. Fatxaden despiezea eta harlanduen imitazioa eskaiozko moldeen bitartez egin da, klaustroko arku eta moldura guztiak eta gelak, horma bularrak eta fatxadetako apaindurako elementuak bezalaxe. Klaustroaren sekzioan erdisoto maila bat ageri da, lorategiaren kanpoaldeko perimetroan duela fatxada, arkuz hornitutako beheko solairu maila nagusi bat, eta logetarako lehen solairu bat, arku erdizirkularra egiten duten banakako baoekin.

C mailaren berriazko babes araubidea

- 1.-Babesetik kanpo utzitako fatxadako elementuak edo zatiak: 24, 24W, 26 eta 26W zenbakietako eraikinak. Mendebaldeko fatxada, klaustroaren gorputzetik kanpo, bukatu gabea.
- 2.-Fatxadako elementu edo zati iraunkorrak: harrizko elementuak, harri imitazioak, estalkiak.
- 3.-Esku hartzeko murrizketa partikularrak: jasodurarik gabe.
- 4.-Nahitaezko lehengoratzak: ez.