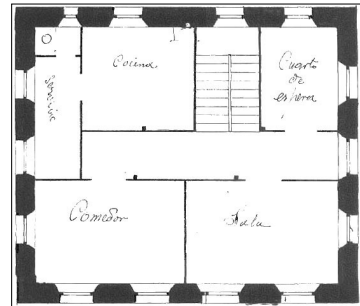
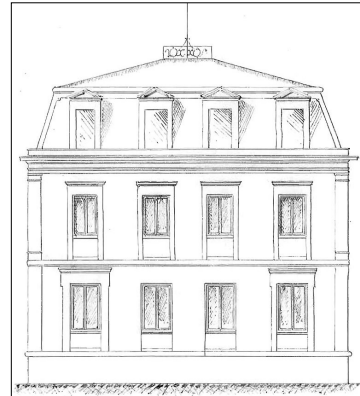
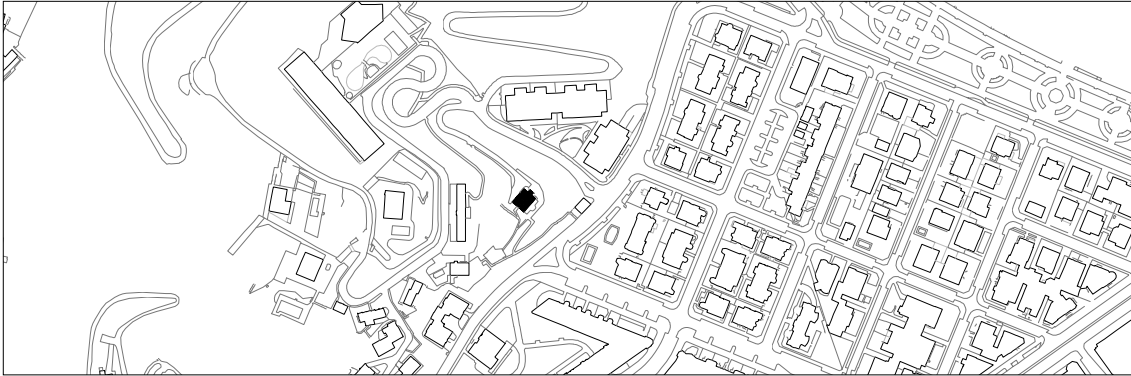


VILLA MARBIL
C MAILA**MARBIL BIDEA 9**

José Goikoa, 1893

Deskribapena

Partzela Igeldo mendiaren mazelan dago, lorategi hiriarekiko topalekuan ia-ia, eta goialdean kokatuta. Hirian diren hotel frantsesaren ereduko lehen eraikinetako bat da, eta ortodoxoena gainera fatxadetako lengoia klasikoari dagokionez. Fatxadako harlanduzko lan simulatuak, junturak marraztuta dituen harlangaitz horma emokatu batetik abiatuta, eta azpadura, inposta, pilastra eta erlaitzetako moldurazioak eraikuntza eta apaindura aldetiko detaile maila landua erakusten dute. Eredua oinarri klasizista zuen barroko frantseseko hiri hoteletik dator. Horrelako eraikuntzetako bolumenak kubikoak dira, eta solairuak nabarmen karratuak dauzkate, irtengunerik gabe. Beheko solairu, lehen solairu eta mantsardapeko teilatupekoaz osatu profila du. Horrela zen Goikoaren proiektuan, lau bao ardatz eta oinplano simple bat zituela, non maila bakoitzeko lau gelek ertza egiten zuten. Tipologia horren bilakaera komunari segituz, atal bat erantsi diote horma-atal lauen aurrealdean, sarrerako atari gisa eta begiratoki itxi batez errematatuta, horrek luzapena duela mantsardan bertan. Mantsardak frontoi-txapitula dauka estalkiko isurki pikoan, hiruki formako frontoi klasikoak dauka perimetroan, eta kurboak, berriz, atari gaineko estalki irtenean.

C mailaren berariazko babes araubidea

- 1.-Babesetik kanpo utzitako fatxadako elementuak edo zatiak: Kanpoko eskailera, sarrera nagusia.
- 2.-Fatxadako elementu edo zati iraunkorrak: Arkupeko harizko elementuak, fatxadetako harlandu imitatuak, estalkia eta txapitulak.
- 3.-Esku hartzeko murrizketa partikularrak: jasodurarik gabe.
- 4.-Nahitaetzko lehengoratzak: ez.