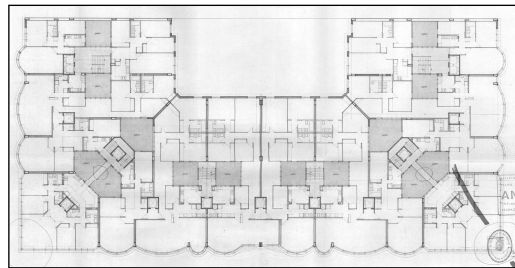
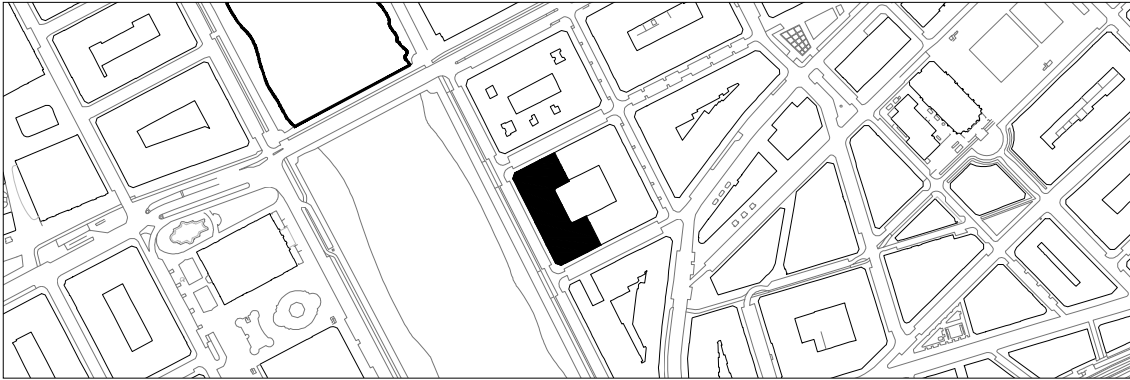


BIZITEGI ERAIKINA
C MAILA**RAMÓN MARÍA LILI PASEALEKUA 4**

Rafael Moneo, Javier Marquet, Javier Unzurrunzaga eta Luis M. Zulaika, 1979.

Deskribapena

Bizitegi arkitektura modernoaren ale aipagarria. Etxadi erdia hartzen du, eta beheko solairua gehi goiko zazpi solairu dauzka, horietako azkena atzeraemana. Guztira 111 bizitza dauzka eta, hiru bizitza txikiagok hartzen dituzten ertzetan izan ezik, bizitza horiek fatxadatik etxadi-patioraino iristen dira. Eraikuntzaren ezaugarri berezia etxea hiru eremu bereizitan azpibanatuta egotea da, logelak, komuna eta saloiak baitauzka, patio pribatuak maila bakoitzean, eta bi sarbide mota, zerbitzuko eta nagusia, bizitza bakoitzean. Etxadi-orubeen ohiko neurriarekiko hartzen duen bolumen handia nabarmentzen da; dena den, bizitegi eraikin baten berezko eskalan dago deskonposatuta. Horri dagokionez, begiratoki uhinduen multzoa elementu erabakigarria da; begiratoki horiek kurbatura desberdinak dauzkate, joera nagusiki horizontala, eta leihateek eta erlaitz jarraituek definitzen dituzte, ertz biziekiko eta atikoaren goreneko lerro zuzenekiko kontrastean. Hiriko arkitekturarekin lotzen duen materiala, eta eskortzo ikuspegi baterako forma garbi eta uhinduak erakusten dituena, hareharria da, plaka eran jarria.

C mailaren babes araubidea

- 1.- Babesetik kanpo utzitako fatxadako elementuak edo zatiak: ez.
- 2.- Fatxadako elementu edo zati iraunkorrak: ez.
- 3.- Esku hartzeko murrizketa bereziak: Agirre Miramon 01 eta 03, Ramón María Lili Pasealekua 03 eta Usandizaga 02rekiko esku hartze unitatea.
- 4.- Nahitaezko lehengoratzeak: ez.