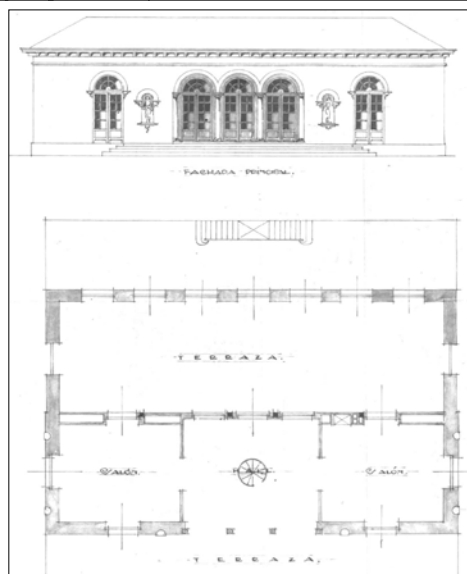
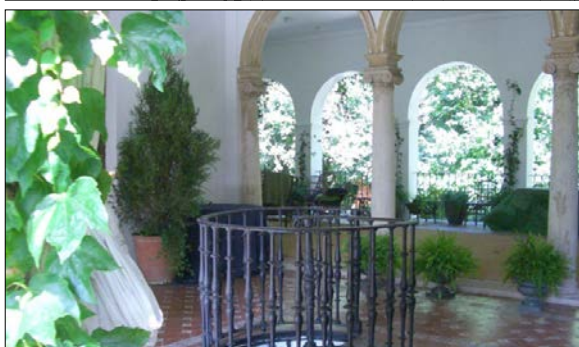


VILLA EL PINAR
C MAILA**UBA BIDEA 32****Luis Elizalde 1922****Deskribapena**

Lorategiko pabiloi simple bat, solairu bakarrekoa, podio baten gainean altxatua. Zutabe gaineko arkuen detaile dotoreak gogora dakarzkigu klasizismo mediterraneoko patio eta lorategi ale onak. Alde batean eskalinata kurbo bat dago, eta bestean parke gaineko desnibel bat. Oinplanoa bi areto pieza karratu eta paraleloz dago osatuta, portxe ireki gisako neurri bereko arkupe batek bereizten dituela. Eskailera kiribil diskretu batek, gela erdian dagoela, erdi lurperatuta dagoen solairura garamatza. Atzeko fatxadan, zeharkako espazio batek lotzen ditu gela biak; hori ere, hasiera batean, patio estali gabetzat dago sortuta, lorategiranzko leiho eta guzti. Geroago, patio hori sabai batez estaliko zuten. Azpimarratzekoa aurrez aurre jarritako bi arku sortek eraikinari ematen dioten iragazkortasuna: hiruna baoko arkuteriak dira, erdiko zutabeen gainean oinarrituak; hauek entasi eta fuste lisoa dute, eta kapitel jonikoa eta arku erdizirkularren salmerrak hartzen dituzten zimazio molduradunak dauzkate erremate. Albo zutabeak fatxadako murruan eta arkupean itxiturako albo ostikoetan txertatuta geratzen dira, hurrenez hurren. Zurezko habeek estaltzen dute espazioa, tarteko oinarririk gabe. Bolumen horrek guztiak lau isurkiko teilazko estalki bat du koroa. Lorategiranzko itxitura oinarritzko bigarren egitura batez egiten da, hots, beste eraikin arkupean batez, albo murru itsuak eta erdian leiho bat baititu. Oin karratuko pilastra segida batez dago eginda, horiek kapitel simple bat dutela erremate; kapitel horretatik moldurarik gabeko arku erdizirkularrak sortzen dira. Lorategiranzko atzeko atal horrek estalki laua dauka, Elizalderen jatorrizko proiektuko marrazkietan horrelakorik jaso ez arren.

C mailaren berariazko babes araubidea

- 1.- Babesetik kanpo utzitako fatxadako elementuak edo zatiak: ez.
- 2.- Fatxadako elementu edo zati iraunkorrak: zutabeak eta arkuak, harrizko elementuak, zurezko elementuak, estalkia.
- 3.- Esku hartzeko murrizketa partikularrak: jasodurarik gabe.
- 4.- Nahitaezko lehengoratzak: ez.