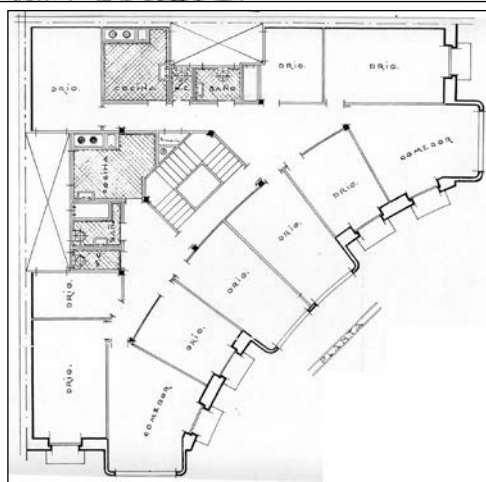
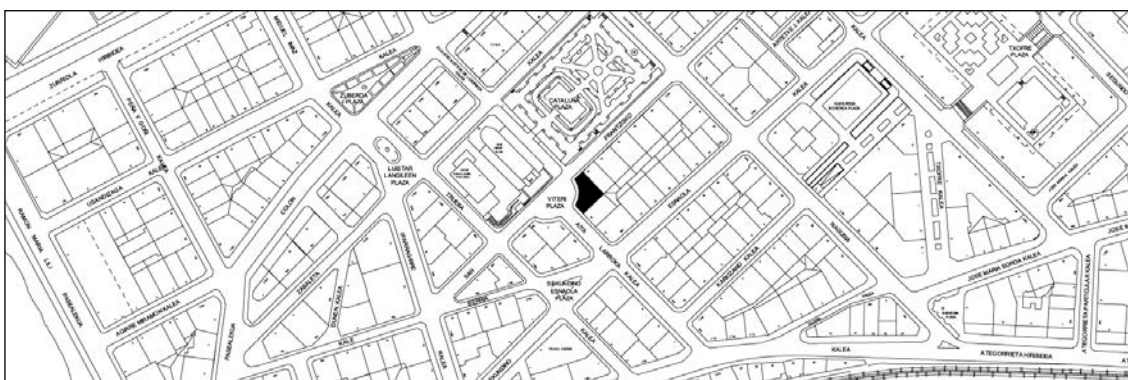


BIZITEGI ERAIKINA
C MAILA

BITERI PLAZA 1



Egilea eta data: Pablo Zabalo; 1930.

Deskribapena

Plazaren geometria kurbatura egokitzen den etxadiko kantoiko eraikina. Behe oina eta zazpi goi oin ditu. Horietako azkena atzeraemana, begiratokiak errematatzen dituzten galeria irekiak izan ezik (proiektuan aurreikusitako altuera handiko behe oina gaur egun behe oinean eta lehen oinean azpibanatua dago). Hormigoizko fatxada apaingarri askorekin. Begiratoki bikoitza erdiko baonetan, eta soila alboetako fatxadetan.

Babes erregimena

- 1.- Erregimen orokorra.
 - Plan Berezi honen C babes mailan sartzearekin loturikoa.
 - D.- Nahitaezko lehengoratzak: ez, hala badagokio, aurreko aurreikuspenak betetzeari loturiko salbuespenen kalterik gabe, erregimen orokor hori arautzen dutenak barne harturik.
- 2.- Berariazko erregimena.
 - A.- Babesetik kanpo utzitako fatxadako elementuak edo zatiak: ez.
 - B.- Fatxadako elementu edo zati iraunkorrak: elementu moldatuak.
 - C.- Esku hartzeko murrizketa partikularrak: goialdeko silueta mantenduko da (eraikinaren erremate irudi gisa).
 - D.- Nahitaezko lehengoratzak: ez, hala badagokio, aurreko aurreikuspenak betetzeari loturiko salbuespenen kalterik gabe, erregimen orokor hori arautzen dutenak barne harturik.