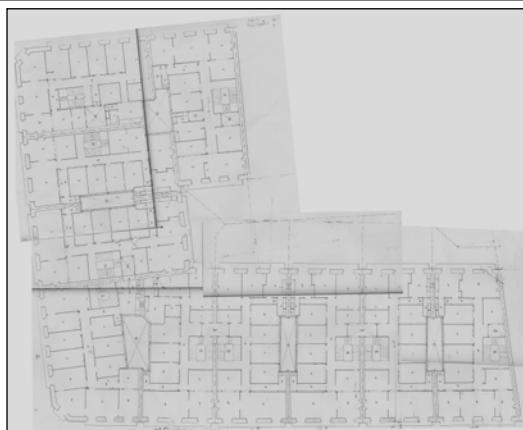


**BIZITEGI ERAIKINA**  
C MAILA**ALDAMAR 4**

**Egilea eta data: Jose Maria Mujica; 1886**

**Deskribapena**

Aldamar, Erregina Erregeordearen eta Etxague Jeneralaren kaleek eta Salamanca pasealekuak mugatutako etxadiko etxe multzo bateratu baten barruan dago. Jose Maria Mujica obra maisuak eraiki zituen (10 etxerentzako jatorrizko proiektu bateratua). Xehetasun eklektikoak sartuta tradizio neoklasikoaren barruan, merkataritza etxabeen, lau oinen eta mantsardaren tratamendu bateratuagatik nabarmentzen dira. Zenbait etxetan begiratokiak erantsi badituzte ere, kasu honetan ez dute halakorik egin. Oinplanoak erakusten du maila bakoitzean 200 m<sup>2</sup> inguruko etxebizitza bakarrak okupatutako ohiko etxe burgesa, bi orientazio nagusirekin, kalera eta etxadi patiora; gainera, oin bakoitzeko bi etxebizitza aurrez aurre jartzen dituen mehelinean kokatutako patioetara irekitzen diren hainbat gela daude.

**Babes erregimena**

- 1.- Erregimen orokorra.  
Plan Berezi honen C babes mailan sartzearekin loturikoa.  
Testuinguru horretan, fatxadaren tratamendua, bertako baioen konfigurazioa, instalazio, publizitate elementu, seinale eta eguzki oihal, eta abarren ezarpena plan berezi honetako ordenantza orokorretan ezarritako babes maila hori arautzen duten irizpideetara egokituko dira. Hori guztia, gaur egungo egoera irizpide horiekin bat ez badator, eta babestu beharreko arkitekturako proiektuarekin bat etortzeko arrazoiengatik mantentzea justifikatzen ez bada.
- 2.- Berariazko erregimena.
  - A.- Babesetik kanpo utzitako elementuak edo zatiak: ez.
  - B.- Fatxadako elementu edo zati iraunkorrak: harlanduzko elementuak; hormigoizko begiratokia.
  - C.- Esku hartzeko murrizketa partikularrak:
    - \* Plan Berezi honetako E mailan integratutako Erregina Erregeordea - Aldamar multzoan -Aldamar 2 eta 6 zenbakiekin, eta Erregina Erregeordea 2tik 6ra arteko zenbakiekin batera- sartu izanaren ondoriozkoak.
    - \* Jasodurak ez dira onartzen.
  - D.- Nahitaezko lehenoratzeak: Hala badagokio, aurreko aurreikuspenak betetzeari lotuak, erregimen orokor hori arautzen dutenak barne harturik.