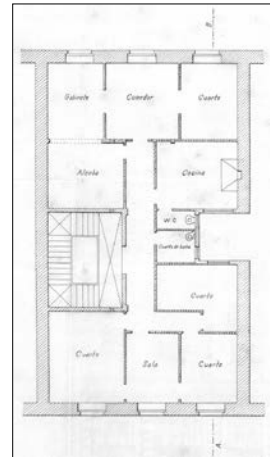


BIZITEGI ERAIKINA
C MAILA**ARTZAIN ONAREN PLAZA 15**

Egilea eta data: Manuel Echave; 1904.

Deskribapena

Katedrala inguratzen duten bizitegi eraikinak Jose de Goicoak ezarritako multzo eredu jarraituz proiektatu, eta 1895 eta 1905 urteen artean eraiki zituzten, eraikuntza neogotikoa baino pixka bat beranduago. Lau bloke oso eta San Martin kalera ematen duten bi etxadi aurrealde. Etxadi bakoitza kantoiko edo fatxada bikoitzeko mehelinen arteko etxebizitzek osatua dago. Guztien kanpoaldeek tratamendu bateratua dute. Hala ere, zenbait kasutan fatxadako erritmoen eta barruko propietateen artean desfasea dago. Behe oina, lau goi oin eta estalkipeko oina dituzte. Etxebizitzek fatxadak kalitate handia dute, arkitekturari eta eraikuntzari dagokienean. Tradizio neoklasikokoak, eragin eklektikoen xehetasunak dituzte baina forma neurritsuekin. Goicoak hemen ordena orokorreko ideia batean zuen konfiantza adierazi zuen, hots, fatxada guztietan seriean eta aldaketarik gabe aplikatzeko proportzioen sistema batean. Maila zehatzago batean harlanduaren profilak eta marrakia, balastradako errematea, plazaren iparraldeko arku multzoa, eta arotzerien tonu grisaren eta harehariaren arteko konbinazio berezia nabarmentzen dira.

Babes erregimena.

- 1.- Babesteko erregimen orokorra.
Plan Berezi honen C babes mailan sartzearekin loturikoa.
Testuinguru horretan, fatxadaren tratamendua, bertako baoen konfigurazioa, instalazio, publizitate elementu, seinale eta eguzki oihal, eta abarren ezarpena plan berezi honetako ordenantza orokorretan ezarritako babes maila hori arautzen duten irizpideetara egokituko dira. Hori guztia, gaur egungo egoera irizpide horiekin bat ez badator, eta babestu beharreko arkitekturako proiektuarekin bat etortzeko arrazoiengatik mantentzea justifikatzen ez bada.
- 2.- Berariazko babes erregimena.
 - A.- Babesetik kanpo utzitako fatxadako elementuak: behe oineko fatxadetako harlanduaren estaldurak.
 - B.- Fatxadako elementu iraunkorrak: harlanduzko elementuak (aurreko A atalean aipaturiko salbuespenarekin); burdineria balkoietan; pertsiana tolesgarriak eta arotzerien jatorrizko formatua; begiratokiak.
 - C.- Esku hartzeko murrizketa partikularrak: "Artzain Ona" E mailako multzoaren barruan egotearen ondoriozkoak; ez dira jasodurak baimentzen.
 - D.- Nahitaezko lehengoratzak: ez, hala badagokio, aurreko aurreikuspenak betetzeari loturiko salbuespenen kalterik gabe, erregimen orokor hori arautzen dutenak barne harturik.