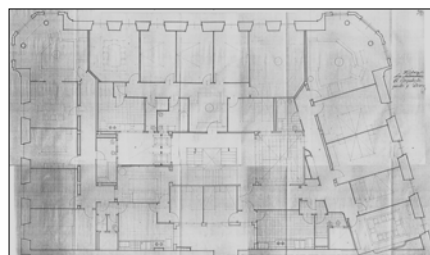


**BIZITEGI ERAIKINA**  
C MAILA**CAMINO 1**

Egilea eta data: Raimundo Alberdi y Abaunz; 1941.

**Deskribapena**

Bi kantai hartzen dituen etxadi buruan kokaturiko eraikina. Behe oina, bost goi oin eta atiko bat –jatorrian atzeraemana– ditu. Harlanduzko fatxada du, baita kantoiko begiratokietan ere, kuxindurak, inpostak, balastradak, frontoiak eta abar bezalako erliebe diferentekin, erreferentzia neoklasiko berantiar batean. Bide horri jarraituz ere fatxada bananduta dago, sarbideko ateladak eta bosgarren oineko frontoi kurbatuak definituriko simetria ardatzaren bitartez.

**Babes erregimena**

## 1.- Erregimen orokorra.

Plan Berezi honen C babes mailan sartzearekin loturikoa.

Testuinguru horretan, fatxadaren tratamendua, bertako baen konfigurazioa, instalazio, publizitate elementu, seinale eta eguzki oihal, eta abarren ezarpena plan berezi honetako ordenantza orokorretan ezarritako babes maila hori arautzen duten irizpideetara egokituko dira. Hori guztia, gaur egungo egoera irizpide horiekin bat ez badator, eta babestu beharreko arkitekturako proiektuarekin bat etortzeko arrazoiengatik mantentzea justifikatzen ez bada.

## 2.- Berariazko erregimena.

A.- Babesetik kanpo utzitako fatxadako elementuak edo zatiak: ez.

B.- Elementu edo zati iraunkorrak: harlanduzko elementuak.

D.- Nahitaezko lehengoratzeak: ez, hala badagokio, aurreko aurreikuspenak betetzeari loturiko salbuespenen kalterik gabe, erregimen orokor hori arautzen dutenak barne harturik.