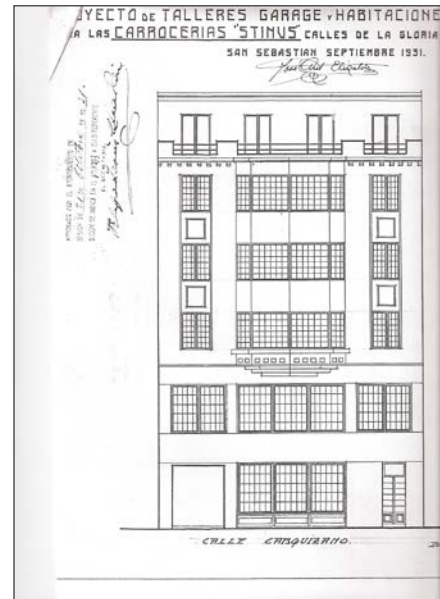
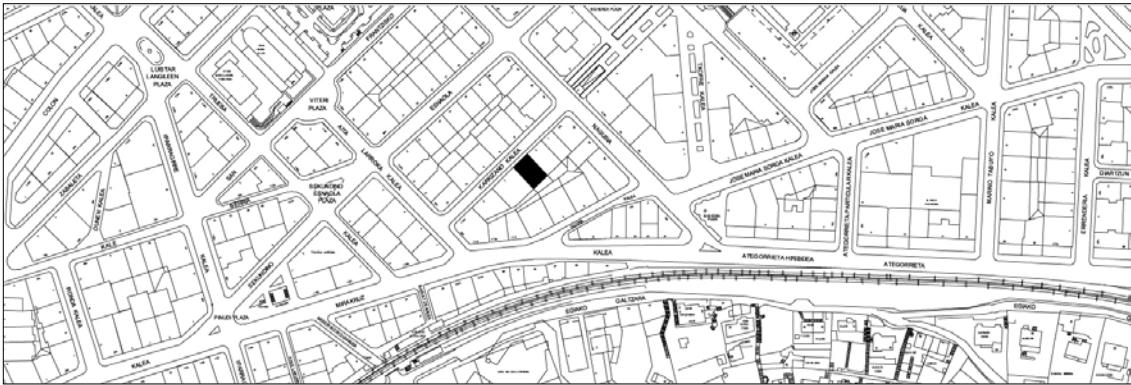


BIZITEGI ERAIKINA ETA STINUS GARAJEAK
C MAILA**KARKIZANO 5**

Egilea eta data: Luis Elizalde; 1932.

Deskribapena

Goiko lau oinetan etxebizitzak daude, eta sotoa, behe oina eta lehen oina Stinus karrozerien garajeek okupatzen dute. Etxadi patioan aurrez aurre dauden eta kale diferentetara ematen duten bi eraikin hartzen ditu, elkarren artean garajeen bitartez komunikatuak. Goiko lau oinetan etxebizitzak egin zituzten hiru nukleoren inguruan antolatuz (bata Karkizanorantz eta bi Gloriarantz). Bertan, oin bakoitzeko lau etxebizitza daude. Sakonera txikikoak eta fatxada bakarrera ematen duten banaketak dira. Hasieran, Gloria kalearen aldean, banaketa modernoagoa eta ezohikoagoa planteatu zuten: erdiko korridore batetik eta eskalera bakar batekin, oin bakoitzean zortzi etxebizitza egingo ziren. 1931ko proiektu hau atzera bota zen eta deskribatutako 1932koa eraiki zen. Fatxadaren espresio argia eta garbia definitzen da, baliabide gutxiarekin eta dekoraziorik gabe. Bertan profil poligonaleko bi begiratoki nabarmentzen dira fatxadaren luzapen gisa. Begiratoki horiek etxebizitzetako egongeletan daude.

Babes erregimena.

- 1.- Babesteko erregimen orokorra.
 - Plan Berezi honen C babes mailan sartzearekin loturikoa.
 - Testuinguru horretan, fatxadaren tratamendua, bertako baoen konfigurazioa, instalazio, publizitate elementu, seinale eta eguzki oihal, eta abarren ezarpena plan berezi honetako ordenantza orokorretan ezarritako babes maila hori arautzen duten irizpideetara egokituko dira. Hori guztia, gaur egungo egoera irizpide horiekin bat ez badator, eta babestu beharreko arkitekturako proiektuarekin bat etortzeko arrazoiengatik mantentzea justifikatzen ez bada.
- 2.- Berariazko babes erregimena.
 - A.- Babesetik kanpo utzitako fatxadako elementuak edo zatiak: ez.
 - B.- Fatxadako elementu edo zati iraunkorrak: ez.
 - C.- Esku hartzeko murrizketa partikularrak: ez.
 - D.- Nahitaezko lehengoratzeak:
 - * Behe oineko eta lehen goi oineko (edo bertan sar daitekeena) baoen konfigurazioa jatorrizko proiektuaren arabera. Jatorrizko proiektura egokitze hori ez da baoen arotzerian bete behar. Bertan jatorrizkoa ez den beste bat ipini ahal izango da, baina arotzeriari tratamendu eta soluzio global eta bateratua emanez.
 - * Hala badagokio, aurreko aurreikuspenak betetzeari lotutako gainerakoak, erregimen orokor hori arautzen dutenak barne harturik.