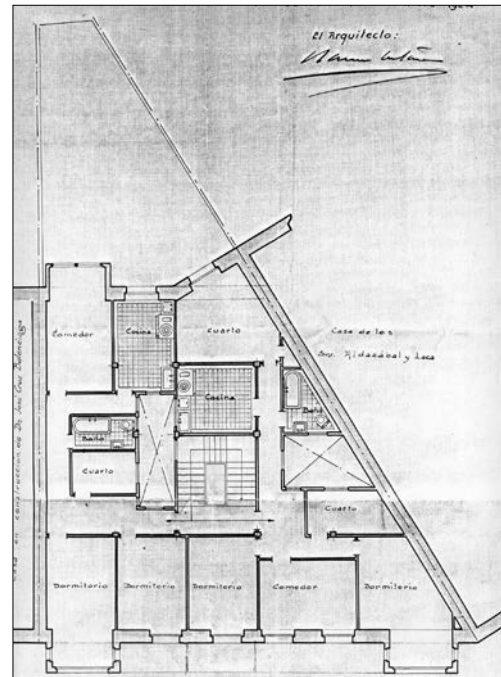
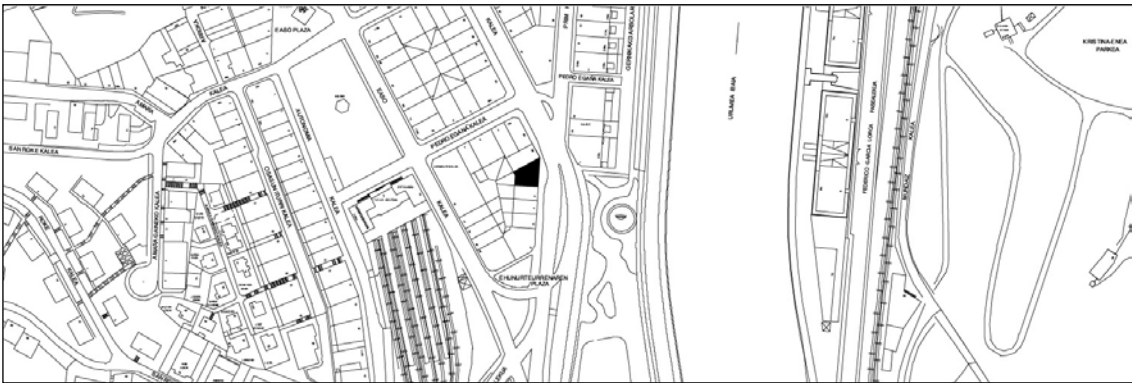


BIZITEGI ERAIKINA
C MAILA
MENDEURREN PLAZA 2

Egilea eta data: Ramon Cortazar, 1924.
Deskribapena

Orube trapezoidala okupatzen du eta estilistikoki aldameneko etxearekin loturik dago, erregionalismo baten esparruan, mediebaldistak ere izan daitezkeen zenbait apaingarrirekin. Jatorrian behe oina eta sei oin gainean –azkena atzeramena–, hormigoizko egitura eta harlandu konposatuko fatxada ditu. Zentroa atariak adierazten du. Ataria eskailearen parean dago, oinaren erdian. Bertatik orientabide bikoitza duten bi etxebizitzetara sartzen da. Eraikin honen estilo erregionalistan ikus daitezke bata bestearen atzetik jarrita dauden irtegunetan zurezko egiturak eta dagozkien alboetako hormak, profil latzeko modiloak eta mentsulak, babesgarriak eta abar. Begiratokiko pertsiana bilgarriak jatorrizkoak dira.

Babes erregimena.

- 1.- Babesteko erregimen orokorra.
Plan Berezi honen C babes mailan sartzearekin loturikoa.
Testuinguru horretan, fatxadaren tratamendua, bertako baioen konfigurazioa, instalazio, publizitate elementu, seinale eta eguzki oihal, eta abarren ezarpena plan berezi honetako ordenantza orokorretan ezarritako babes maila hori arautzen duten irizpideetara egokituko dira. Hori guztia, gaur egungo egoera irizpide horiekin bat ez badator, eta babestu beharreko arkitektureko proiektuarekin bat etortzeko arrazoiengatik mantentzea justifikatzen ez bada.
- 2.- Berariazko babes erregimena.
 - A.- Babesetik kanpo utzitako fatxadako elementuak edo zatiak: seigarren oin atzeraemana eta arotzeriak, aldamenetako begiratokietakoak izan ezik. Azken hauek babestuak daude.
 - B.- Fatxadako elementu edo zati iraunkorrak: harlanduzko elementuak, hormigoizko galeriak eta begiratokiak.
 - C.- Esku hartzeko murrizketa partikularrak: ez.
 - D.- Nahitaezko lehengoratzek: Hala badagokio, aurreko aurreikuspenak betetzeari lotuak, erregimen orokor hori arautzen dutenak barne harturik.