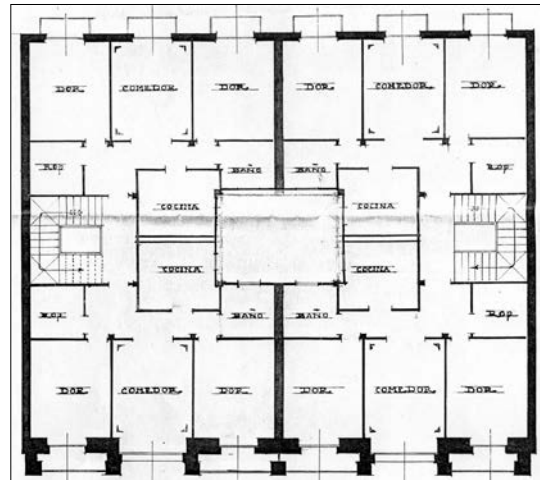
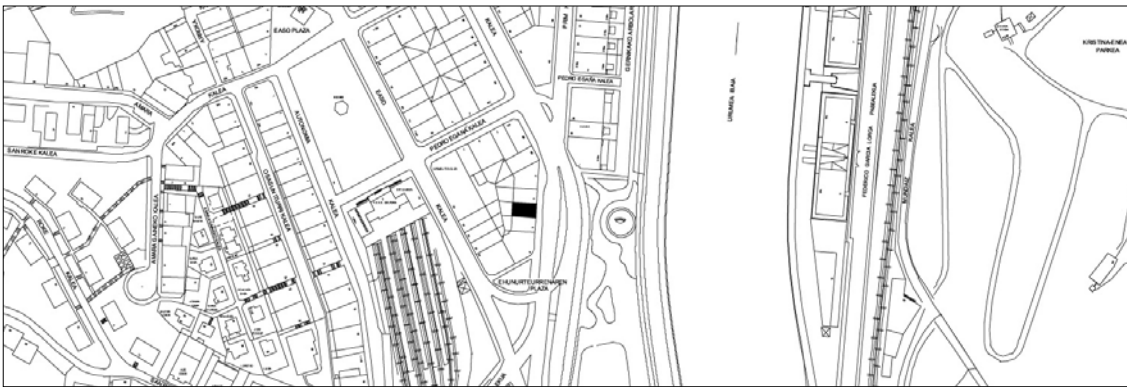


BIZITEGI ERAIKINA
C MAILA**MENDEURREN PLAZA 4**

Egilea eta data: Fausto Gaiztarro; 1924.

Deskribapena

Errregionalismo menditarraren adibide azpimarragarria, landako eraikuntza baten antza handiagoa duten formekin eta, zentzu honetan, aurreko etxeak baino unitate handiagoarekin: harlangaitz hormen ehundurekin eta kuxindurekin konbinazioak, leihoburuetoako zapatak, balkoiotako mentsulak, balaustradak eta teilatu hegal handiak, adibidez. Fatxada hau bi etxe batu izanaren emaitzaren eskema baten bikoizketa da. Bi etxe horiek jatorrian proiektu beraren barruan zeuden, atari bana zuten, mehelinen ondoan, eta eskailera bakoitzarekin lerroan. Altuera txikiko behe oina, bastardea eta sei goi oin ditu –azkenaren zati bat atzeraemana–. Guztiak jatorrizkoak. Patio komuna dute eta etxe bakoitzak oin bakoitzeko bi etxebizitza ditu. Etxebizitza bakoitzak orientazio bakarra du.

Babes erregimena.

1.- Babesteko erregimen orokorra.

Plan Berezi honen C babes mailan sartzearekin loturikoa.

Testuinguru horretan, fatxadaren tratamendua, bertako baoen konfigurazioa, instalazio, publizitate elementu, seinale eta eguzki oihal, eta abarren ezarpena plan berezi honetako ordenantza orokorretan ezarritako babes maila hori arautzen duten irizpideetara egokituko dira. Hori guztia, gaur egungo egoera irizpide horiekin bat ez badator, eta babestu beharreko arkitektureko proiektuarekin bat etortzeko arrazoiengatik mantentzea justifikatzen ez bada.

2.- Berariazko babes erregimena.

A.- Babesetik kanpo utzitako fatxadako elementuak edo zatiak: seigarren oineko zati atzeraemana eta leihotoako arrotzeriak.

B.- Fatxadako elementu edo zati iraunkorrak: harlanduko eta harlangaitz hormako elementuak, teilatu hegalak eta leihoburuak.

C.- Esku hartzeko murrizketa partikularrak: azken oinean (gaur egungo 6. oina) dorreen hondo atzeraemana eta teilatu hegalak mantenduko dira; Menduurren kaleko 3 zenbakiarekin osatzen duen esku hartze unitatean integratuak egoteari loturikoa.

D.- Nahitaezko lehengoratzak:

* Bosgarren oineko ezkeraldeko balkoia birjartzea.

* Hala badagokio, aurreko aurreikuspenak betetzeari lotutako gainerakoak, erregimen orokor hori arautzen dutenak barne harturik.