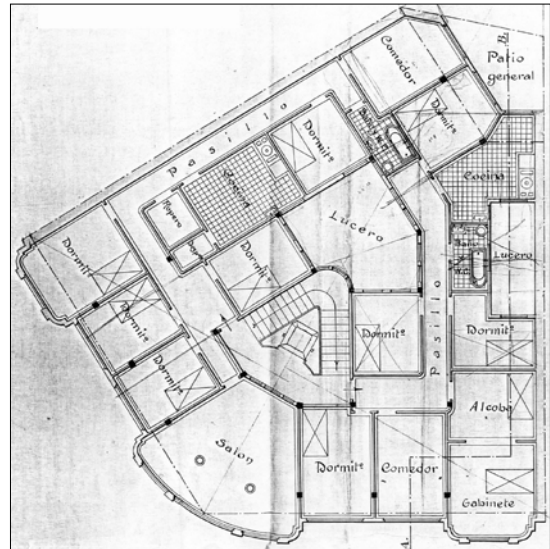
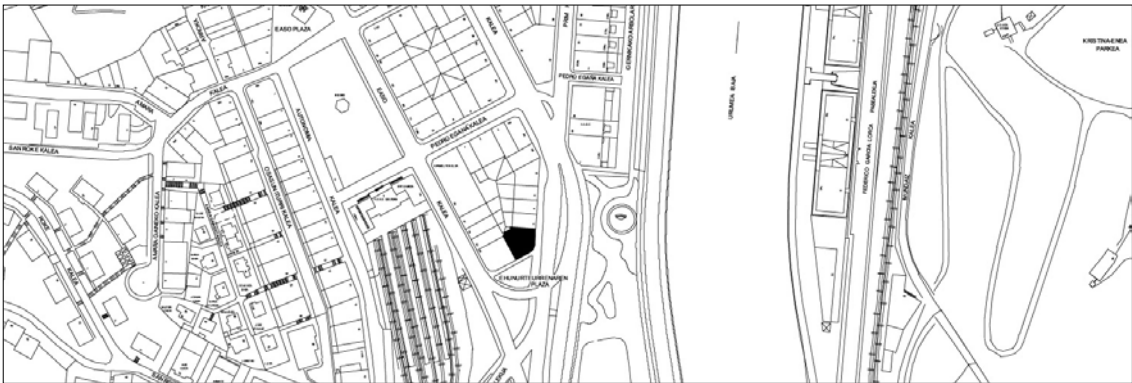


**BIZITEGI ERAIKINA**  
C MAILA**MENDEURREN PLAZA 6**

Egilea eta data: Roberto Garcia Ochoa; 1924.

**Deskribapena**

Etxea ezaguna da goialdeko errematean agertzen den arranoagatik. Forma triangeluarreko lursaila garrantzitsua da hiriaren hegoaldeko sarreraren ikuspegitik zabalduaren ertz bat delako. Oin bakoitzean bi etxebizitza ditu oinaren erdikaririk banatuak gutxi gorabehera. Banaketa horren ondorioz, oin bakoitzean etxebizitza batek kantoiko errotonda hartzen du. Eraikinak behe oina eta bastardea, eta sei goi oin ditu, jatorrian. Horma entokatuko eta margotuko eraikuntza apala konpentsatuz dekorazio neobarrokoa erakusten du, ordena erraldoi batean oinarritua. Atikoan, gainera, frontoi kurbatu zatitua eta arranoa ikus daitezke.

**Babes erregimena.**

- 1.- Babesteko erregimen orokorra.  
Plan Berezi honen C babes mailan sartzearekin loturikoa.  
Testuinguru horretan, fatxadaren tratamendua, bertako bakoaren konfigurazioa, instalazio, publizitate elementu, seinale eta eguzki oihal, eta abarren ezarpena plan berezi honetako ordenantza orokorretan ezarritako babes maila hori arautzen duten irizpideetara egokituko dira. Hori guztia, gaur egungo egoera irizpide horiekin bat ez badator, eta babestu beharreko arkitektureko proiektuarekin bat etortzeko arrazoiengatik mantentzea justifikatzen ez bada.
- 2.- Berriazko babes erregimena.
  - A.- Babesetik kanpo utzitako fatxadako elementuak edo zatiak: behe oineko eta bastardeko gorputza.
  - B.- Fatxadako elementu edo zati iraunkorrek: dekorazio entokatuek eta zurezko karelak.
  - C.- Esku hartzeko murrizketa partikularrak: goialdeko silueta mantenduko da (eraikinaren erremate / akaberako irudi orokor gisa eraikinaren goialdean).
  - D.- Nahitaezko lehengoratzak: ez, hala badagokio, aurreko aurreikuspenak betetzeari loturiko salbuespenen kalterik gabe, erregimen orokor hori arautzen dutenak barne harturik.