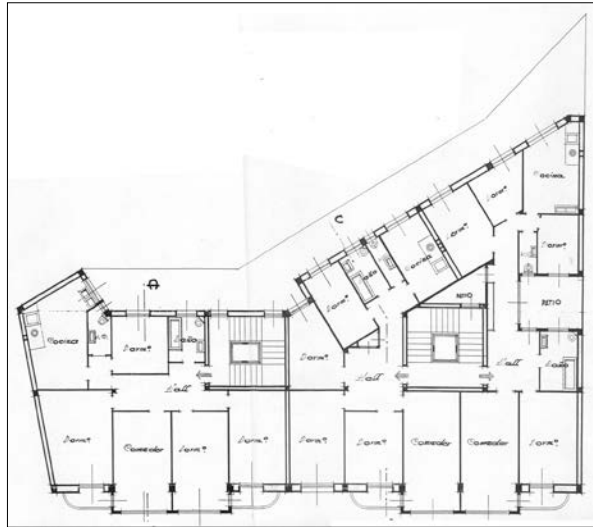
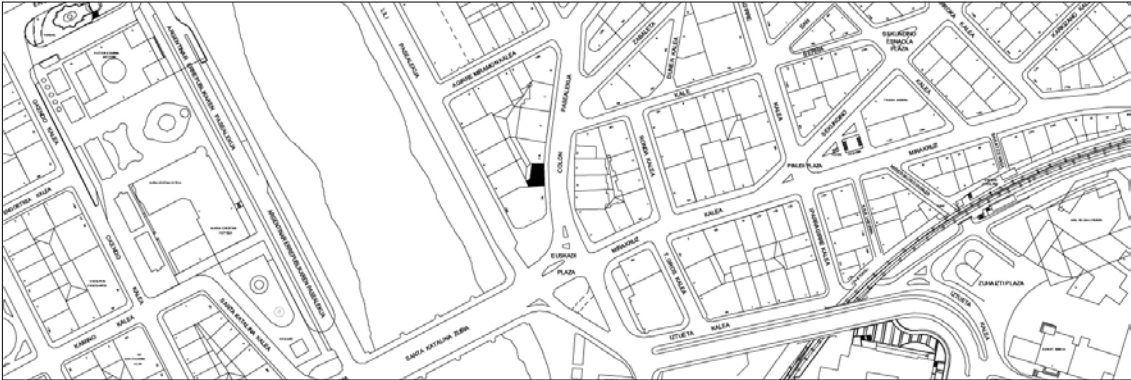


**BIZITEGI ERAIKINA**  
C MAILA**KOLON PASEALEKUA 3**

Egilea eta data: Lucas Alday; 1935.

**Deskribapena**

Eraikinak behe oina, bastardea eta sei altuera ditu –azkena atzeraemangunean–. Hormigoizko egiturearekin eraikita daude. Fatxadak ohiko eskema bat jarraitzen du, begiratokia eta bere bi aldeetan balkoi kurbatuak –bitan errepikatzen den egitura–. Seigarren oinean, berriz, galeria bana ditu. Goialdeko erremateetako ertaitzak eta zutabeak edo begiratokien pilastretako ildaskatzeak bezalako estilo klasizistako arrazionalismo bateko elementuak ezartzen ditu. Beste deko gai batzuk lerro horizontaletako marrazkian agertzen dira, hormetako edo balkoietako inposta edo hegal gisa. Fatxadako ordena berberak atari bana dituzten oso etxe diferentetarako balio du: Proiektu komuna duten 03 eta 03-bis zenbakiak. Etxe horietako batek (03 zb.), azalera trinko batean eraikia, oin bakoitzeko etxebizitza bakarra du. Bigarrenak (03 bis zb.), berriz, oin bakoitzean bi etxebizitza ditu, etxadiko patioaren geometriaren ondorioz forma irregularragoarekin. Kanpoaldetik bi lursailen arteko diferentzia fatxadaren ordenarekiko atariek duten kokapenean aurkituko dugu.

**Babes erregimena.**

- 1.- Babesteko erregimen orokorra.  
Plan Berezi honen C babes mailan sartzearekin loturikoa.  
Testuinguru horretan, fatxadaren tratamendua, bertako baoen konfigurazioa, instalazio, publizitate elementu, seinale eta eguzki oihal, eta abarren ezarpena plan berezi honetako ordenantza orokorretan ezarritako babes maila hori arautzen duten irizpideetara egokituko dira. Hori guztia, gaur egungo egoera irizpide horiekien bat ez badator, eta babestu beharreko arkitekturako proiektuarekin bat etortzeko arrazoiengatik mantentzea justifikatzen ez bada.
- 2.- Berariazko babes erregimena.
  - A.- Babesetik kanpo utzitako fatxadako elementuak edo zatiak: behe oineko markesinak eta estaldurak, eta arotzeriak.
  - B.- Fatxadako elementu edo zati iraunkorrak: ez.
  - C.- Esku hartzeko murrizketa partikularrak: atikoko galeriak irekita mantenduko dira; Kolon 3 bis-ekin batera osatzen duen esku hartze unitatean sartu ahal izateko bete beharreko murrizketak.
  - D.- Nahitaezko lehengoratzak: hala badagokio, aurreko aurreikuspenak betetzeari lotuak, erregimen orokor hori arautzen dutenak barne harturik.