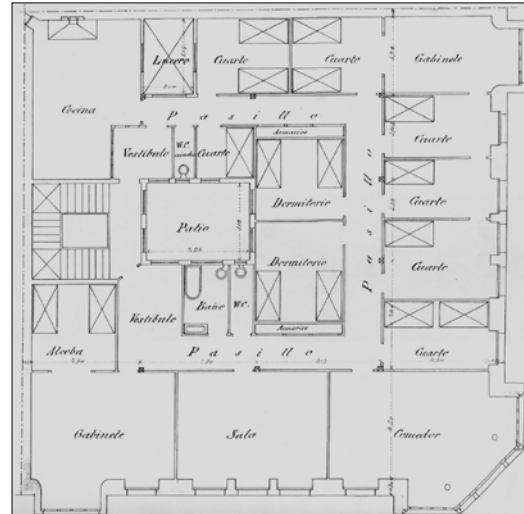
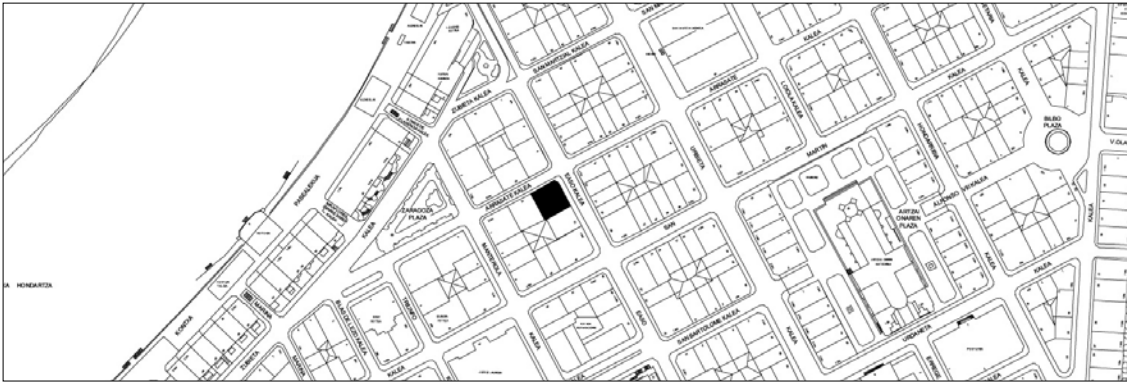


BIZITEGI ERAIKINA
C MAILA**EASO 10**

Egilea eta data: Luis Elizalde; 1906.

Deskribapena

Izkina egiten duen eraikina, fatxadaren eraikuntzaren eta konposizioaren kalitateagatik nabarmentzen da. Jatorrian, lau goi oinetako bakoitzean etxebizitza bat zegoen diagonalean orientaturiko sarrera batekin. 1917an, Elizalde berak jasodura atzeraemangunean gehitu zion. Orain jasodura horren orde bi etxebizitza mantsardatu egin dituzte, eta barrualdeak Industria Sailaren bulegoak jartzeko antolatu dituzte. Bertako hareharrizko harlanduzko fatxada Art Nouveau-ri dagokio. Kasu honetan, baliabide modernista gehiegi erabili gabe oraindik. Apaindurako xehetasun soilak ditu eta alboetako fatxaden konposizioak, biltzen duen arkuaren azpiko bao multzoa zentratzeko, edo kantoiko begiratokiko baoak bereizteko balio dute. Hegalkin handi honek itxura arinagoa du dagozkien mainelak, kurbak eta kontrakurbak dituzten leihoen tamaina handiari esker. Azken erremate gisa goleta formako erlaitza nabarmentzen da.

Babes erregimena.

1.- Babesteko erregimen orokorra.

Plan Berezi honen C babes mailan sartzearekin loturikoa.

Plastuinguru horretan, fatxadaren tratamendua, bertako baoen konfigurazioa, instalazio, publizitate elementu, seinale eta eguzki oihal, eta abarren ezarpena plan berezi honetako ordenantza orokorretan ezarritako babes maila hori arautzen duten irizpideetara egokituko dira. Hori guztia, gaur egungo egoera irizpide horiekin bat ez badator, eta babestu beharreko arkitektureko proiektuarekin bat etortzeko arrazoiengatik mantentzea justifikatzen ez bada.

2.- Berriazko babes erregimena:

A.- Babesetik kanpo utzitako fatxadako elementuak edo zatiak: jasodura mantsardatuak eta estalkia.

B.- Fatxadako elementu edo zati iraunkorrek: harlandua.

C.- Esku hartzeko murrizketa partikularrak: ez.

D.- Nahitaezko lehengoratzak: ez, hala badagokio, aurreko aurreikuspenak betetzeari loturiko salbuespenen kalterik gabe, erregimen orokor hori arautzen dutenak barne harturik.