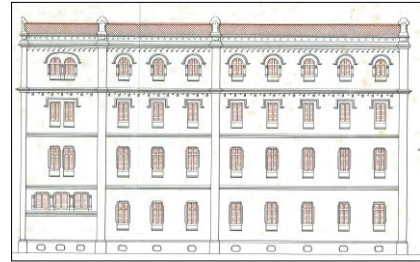
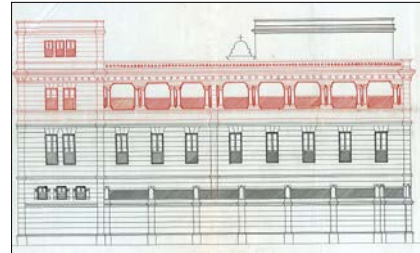
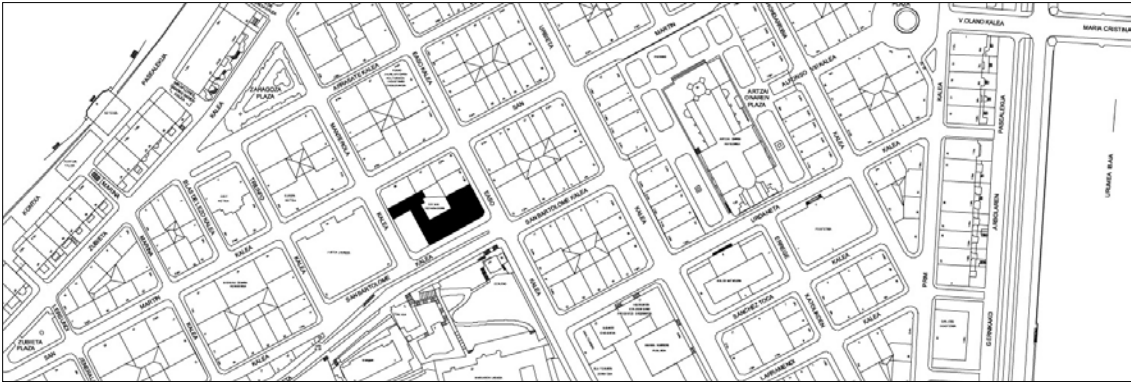


## ERREPARAZIOKO AMEN KOMENTUA

### C MAILA

## EASO 20

### EASO 20 ETA MANTEROLA 15

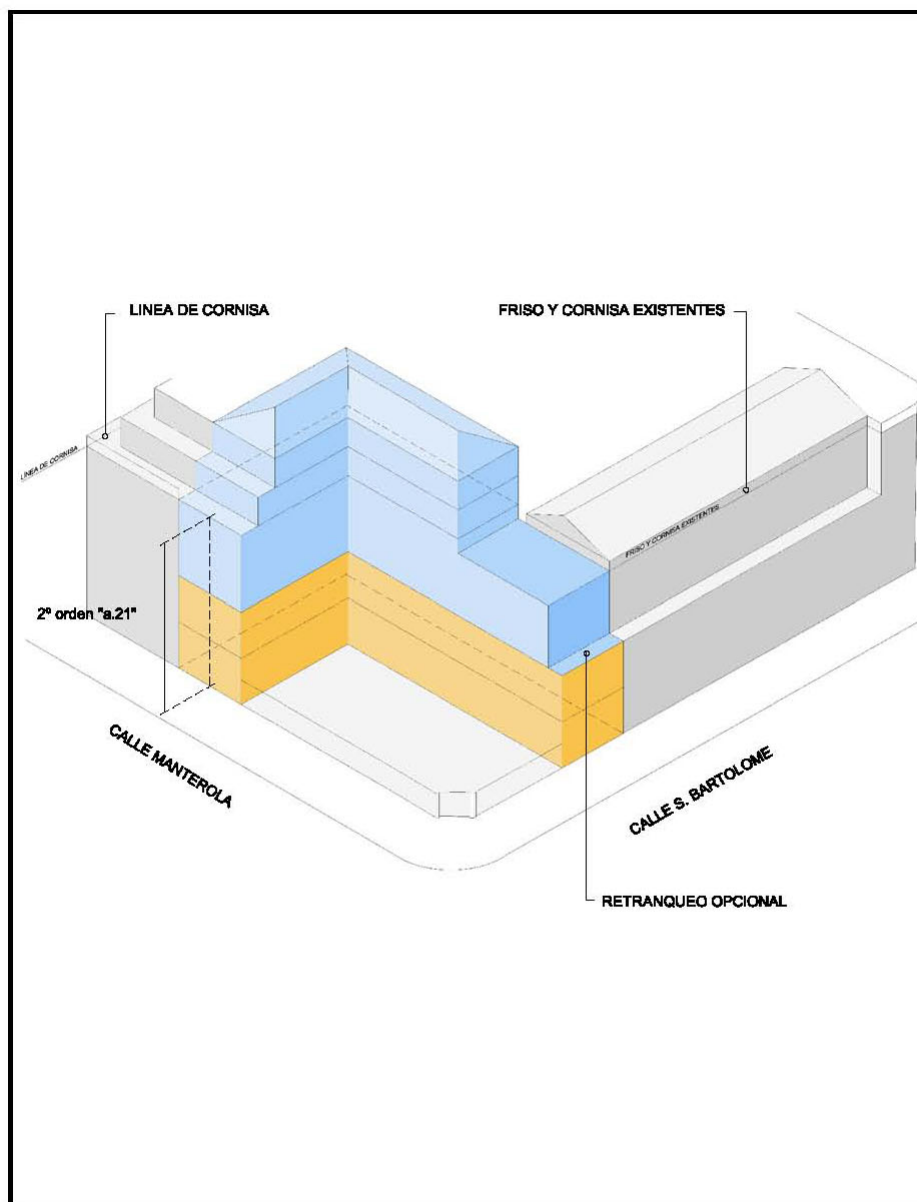


### Deskribapena



Eliza-komentuak eta azken urteetan epaitegiko bulego gisa erabilitako zatiak osaturiko multzoa. Azken hori hesi horma batek mugatutako atzeko lorategi bati begira dago. Zabaldurako bizitegi bilbean integratua dago, etxadi erdia okupatuz eta beste etxebizitza eraikinekin mehelinak partekatuz. Zatika eraiki zen. Aurreneko zatian (1903) Arenal kalerantz proiektatutako lau oinetatik bi eta Easo kalerantz proiektatutako lauetatik hiru besterik ez zituzten eraiki. 1929an, Easo zein Manterola kaleetara ematen zuten aldeetan oin gehiago proiektatu zituzten, beti Cortazarren proiektuetan oinarrituz. Hala ere, Easo kaleko laugarren oina eraiki zen; ez ordea, atzealdeko lorategira begira aurreikusitako galeriadun oina. Multzoaren zati azpimarragarrienak dira fatxada nagusia eta elizaren barrualdea. Biak estilo neorromaniko ahul samarrarekin landuak daude, batez ere fatxadako baoetan bateratasunik ez dagoelako. Estilo diferentetatik hartutako soluzioak, hala nola, bao angeluzuzena janbetan kateadura batekin, erdi puntuko arkuak gurutzeekin eta gabe, edo janbak erdizutabeekin. Bestalde, itengune gutxi dituen fatxadaren izaera laua nabarmentzen da. Erlaitzak eta moldurak bakarrik ditu, barrurantz landutako formak bezala hormaren sakontasunean erliebe garrantzitsuagoekin.

### Babes erregimena

- 1.- Erregimen orokorra.  
Plan Berezi honen C babes mailan integraztearekin loturikoa.
- 2.- Berriazko erregimena:
  - A.- Babestu gabeko elementuak: Manterola kaleko lorategira ematen duen "L" formako bigarren goi oina.
  - B.- Elementu iraunkorrak: harlanduzko kanpoaldeko elementu guztiak.
  - C.- Murrizketak edo esku hartzeko baldintza partikularrak: baimendutako jasodurak indarrean dagoen 2010eko Plan Orokorrean sartutako "Axonometria. "b.20.1" lursailaren eraikuntzaren irudia" (Easo kalea 20, Erreparazioko Amen Komentua)" grafikoan jasotako aurreikuspenetara egokituko dira (Ordenantza Partikular honi txertatu zaio).
  - D.- Nahitaezko lehengoratzak: ez.



**1. AXONOMETRIA. IMAGEN DE LA EDIFICACION DE LA PARCELA "b.20.1"  
(CONVENTO DE LAS RR.MM. REPARADORAS)**

-  Plantas objeto de protección (P.E.P.P.U.C)
-  Volumetría máxima edificable sobre plantas protegidas