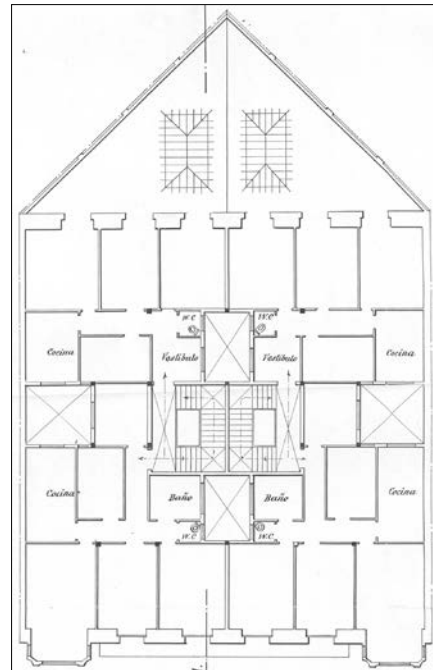


BIZITEGI ERAIKINA
C MAILA

EASO 37



Egilea eta data: Pedro Gaiztarro; 1923.

Deskribapena

Mehelinen artean kokaturiko eraikina. Behe oina, lau goi oin, gehi bi jasodura atzeraemanak ditu. Behe oina eta lehen oina harlandudun hormigoiz eraikiak; 2., 3. eta 4. oinak adreilu esmalteztatuz. Mosaikoa hirugarren oineko goialdean. Hormigoizko begiratokia eskuineko baoan. Konposizio simetrikoa eta proiektu komuna Easo 35ekin.

Babes erregimena

1.- Erregimen orokorra.

Plan Berezi honen C babes mailan sartzearekin loturikoa.

Testuinguru horretan, fatxadaren tratamendua, bertako baoen konfigurazioa, instalazio, publizitate elementu, seinale eta olana eta abarren ezarpena, Plan Berezi honetako Ordenantza Orokorretako babes maila horretarako ezarritako gai horiek erregulatzen dituzten irizpide orokorretara egokituko da.

2.- Berriazko erregimena.

A.- Babesetik kanpo utzitako elementuak edo zatiak: jasodura atzeraemanak (5. eta 6. goi oinak).

B.- Fatxadako elementu edo zati iraunkorrak: harlanduzko elementuak; adreiluzko hormatalak; mosaikoak; leihoburuak.

C.- Esku hartzeko murrizketa partikularrak: ez.

D.- Nahitaezko lehengoratzak: ez, erregimen orokor hori arautzeko baldintzak betetzeari loturikoak izan ezik, hala badagokio, begiratokiaren tratamenduarekin erlazonaturikoak barne hartuz (Ordenantza Orokorrak).