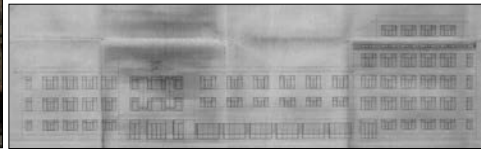
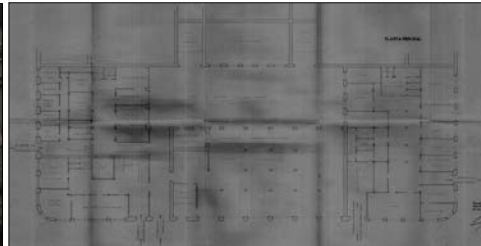
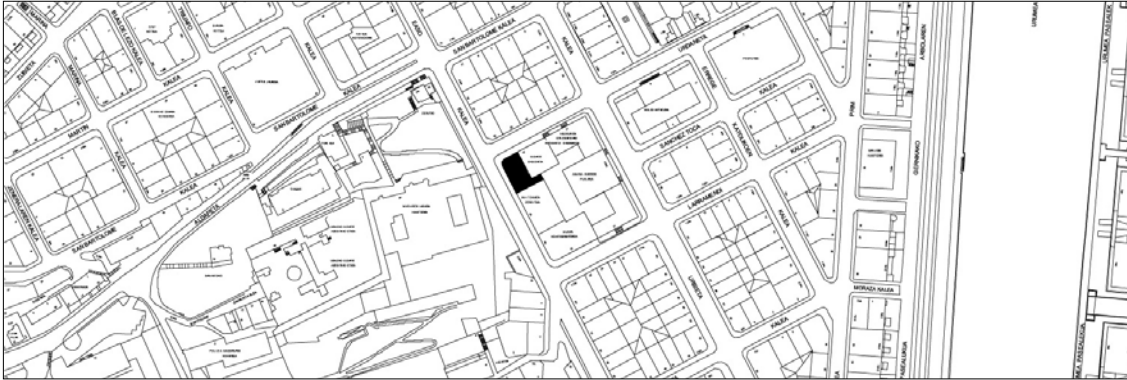


UDAL ZERBITZUETAKO ERAIKINA
C MAILA
EASO 41

Egilea eta data: Juan Ramon Alday, 1931
Deskribapena

Arkitektura berriaren elementuak hartzen dituen eta oraindik zenbait elementu historiko gogoratzen dituen kutsu klasizistako arrazionalismoa. Esanguratsua da irtenda dagoen markesinaren gaineko atelada nagusiko bi altuerako pilastrak, hiru bao irudikatzen dituen ohiko konposizioa, eta oinarriko eta kapituleko marrakzi modernisten ordena arkitektonikoa ekartzen dituela gogora. Oroipen hori oraindik argiagoa da behe oineko zutabeen ildaskatzeetan eta euren erremateen sinplifikazio kubikoan. Bestalde, lautasunaren ideia, konposizio nagusiki horizontala, fatxaden jarraitutasuna, eta banden eta hegalen kurbak eraikinari erantsitako zeinu arrazionalistak dira. Hasieran Higiene Institutuak, Suhiltzaileen kuartelak, Musika kontserbatorioak, Euskal Deklamazioak eta Udaltzaingoa erabiltzen zuten eraikina. Hori dela eta, hiru eta bost altueren artean proflez ere aldatzen duen fatxada bateratu baten barruan hainbat eraikin biltzen dira. Hormigoiz eraiki zen hareharrizko harlandu batez estalitako adreilu itxiturekin. Material horri esker fatxada berri honek inguruko arkitekturaren antza hartzen du. Erdisoto, bastarde eta hiru goi oinez (azkena atzeraemana) osaturiko 41 zenbakian, gaur egun, udalaren hainbat bulego daude.

Babes erregimena

- 1.- Babes erregimen orokorra.
Plan Berezi honen C babes mailan sartzearekin loturikoa.
 - 2.- Berariazko babes erregimena:
 - A.- Babesetik kanpo utzitako fatxadako elementuak edo zatiak: ez.
 - B.- Fatxadako elementu edo zati iraunkorrak: harlanduzko elementuak.
 - C.- Esku hartzeko murrizketa partikularrak:
 - * Easo 43 eta 45, Larramendi 14 eta 16, Urbietta 38A, eta Urdaneta 11 eta 13 zenbakietan kokaturiko eraikuntzek osaturiko multzoan sustatu beharreko plan bereziaren edo berezien ondoriozkoak, orokorrean ondorengo zeregin hauek burutzeko:
 - Eraikuntza horien forma arautzeko irizpideak finkatzeko (oinen altuera eta kopurua, jasodurak barne harturik; jasoduren konfigurazio arkitektonikoa, eta abar).
 - Jasodurak babesteko eta konfiguratzeko jarraibide orokorrak koordinatzeko, kasurako beharrezkoak ikusten dituzten irizpideak finkatuz.
- Xede hori kontuan hartuz, eraikuntza multzoa bere osotasunari edo hainbat zatiri dagokienean plan berezi baten edo gehiagoren helburu izango da.
- * Finkatuko den 2013ko otsailaren 28ko ebazpen bidez, behin betiko onarturiko g.00.3 ekipamendu lursailaren (Easo 41, 43 eta 45) Hiri Antolamenduko Plan Orokorraren ondoriozkoak.
- Plan Berezi horren aurreikuspenak aipaturiko gainerako eraikuntzei buruzko beste plan berezi bat idatziz osatuko dira. Beste plan horrek aipaturiko gaien inguruan esku hartzeko irizpideak zehaztuko ditu. Azken plan honen proposamenak beste Plan Berezi horretan ezarritakoekin behar bezala koordinatu eta bateragarri egin behar dira.
- D.- Nahitaezko lehengoratzek: ez.