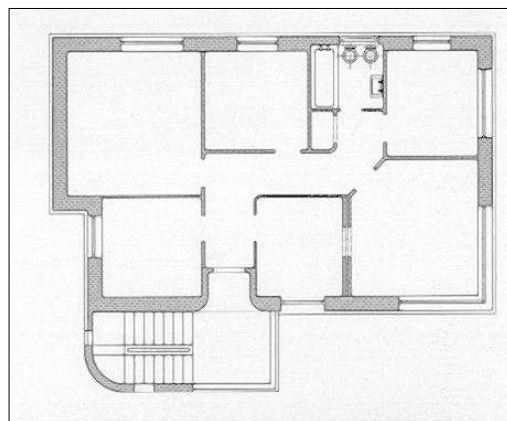
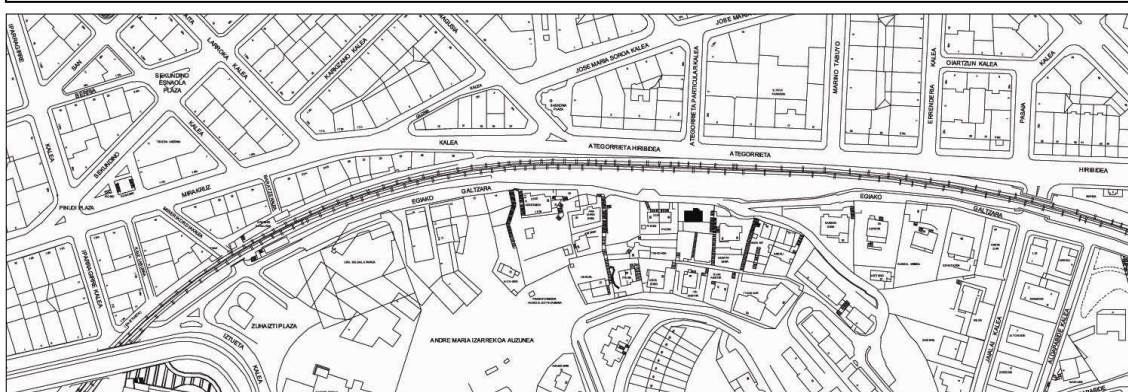


**VILLA ALEMV**  
C MAILA

**EGIA GALTZADA 37**



**Egilea eta data: Florencio Mocoora; 1938.**

**Deskribapena**

Familia biko etxea, erdisotoa eta bi goi oin ditu, etxebizitza bakoitzak bat. Gainera, estalki laura igotzen den eskailera dauka. Hain zuzen ere hauxe da fatxada entokatuko etxearen gorputz adierazgarriena, bolumen bertikalaren arabera fatxada nagusiaren aurrean jartzen delako, erremateko hegalkina eta barlasaien bolumen horizontalekin konbinaturiko kantoi kurbatu eta zuzenen lengoia arrazionalista duen bolumen bertikal baten arabera. Jatorrian irekia zen eta angeluan jarrita dagoen eskailerako baoen eta bi egongelen orientazioa nabarmentzen da.

**Babes erregimena.**

- 1.- Babesteko erregimen orokorra.  
Plan Berezi honen C babes mailan sartzearekin loturikoa.
- 2.- Berariazko babes erregimena.
  - A.- Babesetik kanpo utzitako fatxadako elementuak edo zatiak: ez.
  - B.- Fatxadako elementu edo zati iraunkorrak: ez.
  - C.- Esku hartzeko murrizketa partikularrak: jasodurak ez dira onartzen.
  - D.- Nahitaezko lehengoratzeak: ez.