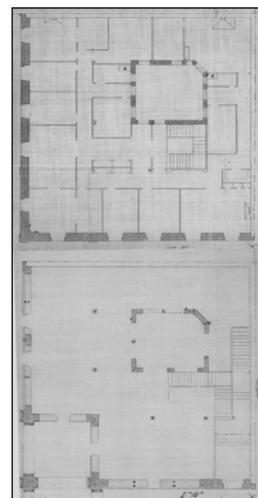


BIZITEGI ERAIKINA
C MAILA**ELKANO 10**

Egilea eta data: Jose Eleuterio de Escoriaza; 1867.

Deskribapena

Aldundiaren jauregia bezalako eraikin monumental baten inguruan Plaza Nagusia eraikitzeko ideian oinarrituz egin zuen Jose Eleuterio de Escoriazaz plaza honen proiektua. Eraikinak 1867. eta 1882. urteen artean egin zituzten estilo neoklasiko isabeldarrean, plazaren hiru aldetan mehelinean arteko etxeetarako fatxaden antolamendu bateratu batekin. Escoriazaren proiektuan sarbideak arkuen bitartez itxia aurreikusten zen. Arku horiek azkenean ez ziren eraiki, bai ordea haien oinarriak. Eraikinek jatorrian behe oina, tarteko oina, goiko hiru oin eta estalkipeko oina zituzten. Tipologikoki multzoa mehelinean arteko etxebizitzek osatzen dute, 11 m inguruko fatxadekin eta 19 m inguruko sakonerarekin. Oin bakoitzean etxebizitza bat gehi mehelin patio bat daude, kantoiko eraikinetan izan ezik. Karga hornez, zutabez eta zurezko forjatuz osaturiko egitura du. Behe oinean eta kantoietan fatxada harlanduzkoa da. Gainerakoan harlangaitz horma entokatuz egina dago. Multzoari kalitatea, batez ere, baoen proportzioen sistemak, eta balkoien horizontaltasunaren eta zerranda bertikalen arteko oreka ematen diote. Elementu finen artean behe oinaren ordena dorikoa azpimarra daiteke.

Babes erregimena.

- 1.- Babesteko erregimen orokorra.
 - Plan Berezi honen C babes mailan sartzearekin loturikoa.
 - Testuinguru horretan, fatxadaren tratamendua, bertako baoen konfigurazioa, instalazio, publizitate elementu, seinale eta eguzki oihal, eta abarren ezarpena plan berezi honetako ordenantza orokorretan ezarritako babes maila hori arautzen duten irizpideetara egokituko dira. Hori guztia, gaur egungo egoera irizpide horiekin bat ez badator, eta babestu beharreko arkitekturako proiektuarekin bat etortzeko arrazoiengatik mantentzea justifikatzen ez bada.
- 2.- Berariazko babes erregimena:
 - A.- Babesetik kanpo utzitako fatxadako elementuak: behe oinetako fatxadetako harlanduzko estaldura guztiak (karrerapeen barrualdea barne hartuz); estalkia.
 - B.- Fatxadako elementu iraunkorrak: harlanduzko elementuak, eta balkoien burdineriaren, pertsiana tolesgarrien eta goi oinetako arotzerien jatorrizko formatua.
 - C.- Esku hartzeko murrizketa partikularrak: "Gipuzkoa Plaza" E mailako multzo katalogatuaren mende egotearen ondoriozkoak; ez dira jasodurak baimentzen.
 - D.- Nahitaezko lehengoratzeak:
 - * Jatorrizko harlandua behe oinean berreskuratzea, eta, harlandu hori zaharkitua badago, harlandu horren itxura bermatuko duten beste soluzio batzuk (plakazko estaldurak, eta abar) jartzea.
 - * Hala badagokio, aurreko aurreikuspenak betetzeari lotutako gainerakoak, erregimen orokor hori arautzen dutenak barne harturik.