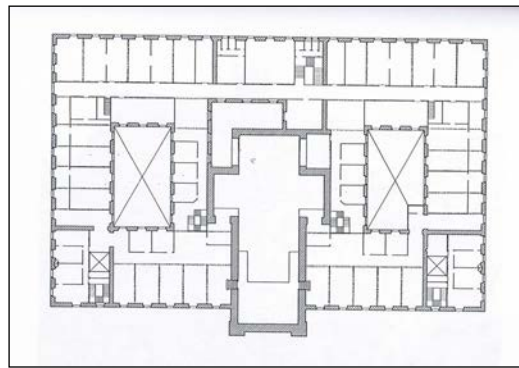
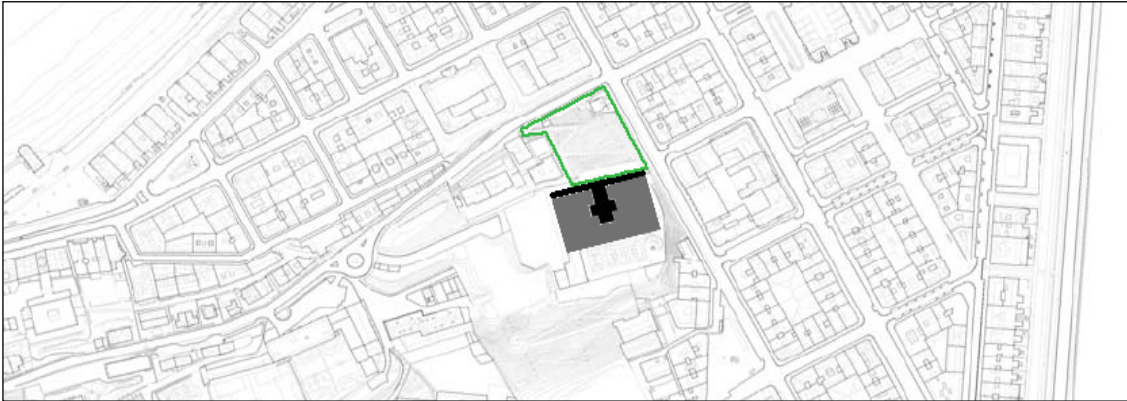


**MARIAREN LAGUNARTEA, ELIZA ETA KOMENTUA****SAN BARTOLOME GAINA 24****C MAILA**

Egilea eta data: Sebastian Camio eta Jose Clemente de Osinalde (ustez); XIX. mendeko amaiera aldea.

**Deskribapena**

San Bartolome komentua izen bereko mendixkaren gainean eraiki zen 1876 eta 1887 artean; ustez, Sebastian Camio eta Jose Clemente de Osinalde arkitektoek egindako proiektuaren arabera. Tipologia akademikoa du. Oinplano angeluzuzenak, alde desberdinetakoak, hirirantz zabaltzen du eraikinaren fatxada nagusia, konposizio axialaz eta simetrikoaz. Erdian kokatuta, eliza nabarmendu egiten da. Eraikinak hiru solairu ditu ingurune osoan. Barnealdean, bi patioak argitu eta ordenatu egiten dute korridoreen, logelen eta gelen banaketa.

Fatxada nagusia aurrez aurre zabaltzen da antzinako hirirantz eta badiarantz, eta Aldapetaraino jaisten den mazela zuhaitzunen errematea egiten du. Mazela horretatik, sigi-saga doan bide bat eta eskailera estali bat jaisten dira finkaren ateraino, San Bartolome eta Easo kaleen arteko izkinan.

Eliza, konposizioaren goranzko gorputz gisa, multzoaren elementu adierazgarriena eta landuena da. Hareharri landuzkoa da, eta konposizio klasikoa du, paramentu zentralakoa, bi alboetan oinplano karratuko dorre bana duela. Dorreak alakatu egiten dira hirugarren solairuan eta pinakulu zorrotz banarekin errematatzen dira. Estilo eklektikokoa da. Erdi puntuko arkuak (beheratuak edo neogotikoak) txandakatzen ditu, eta baoen konposizio seriatua dauka altueran, 1-3, 1-3 erritmoaz. Frontoi irekiaren trianguluan kokatutako kanpandorrearen hiru baoek errematatzen dute. Barrualdea emokatuta dauka (harri grisa imitatzen du), junturak margotuta dituela, bai hormetan, baita pilastretan eta bobedetan ere. Gurutze latindarreko oinplanoa du, eta nabea lau tarte dauzka, transeptuan tarte bat, eta erretaularen aurrean tarte bat (erretaula 1892an datatuta dago). Pilastrak korintoarrak eta ertzeko bobeda nerbidunak ditu; betiere, harria imitatzen duten emokadura margotuen bidez. Zurezko egitura jabaloidunaren gainean koru bat dauka, nabearen bi tarte hartzen dituena.

Fatxada nagusiaren (edo iparraldearen) aldameneko gorputzak simetrikoak dira elizarekiko. Hiru altuera ditu, eta zati bakoitzak zazpi bao dauzka horizontalean, hareharria imitatzen duen iztuku egituraz. Hartzeko basamentu bat du euskarri, eta oba seriatu gotikoen moldura batekin apaindutako erlaitza dauka. Bigarren zoruaren mailan dagoen hartzeko inpostak fatxada altueran banatzen du pisu eta dentsitate desberdinetako bi zatitan. Fatxada nagusian elizaren atea besterik ez dago irudikatuta.

Gainerako fatxadek, irizpide berekin eraikiak izanik ere, ez dute lortzen antzeko balio arkitektonikorik.

Gainera, elizaren eta komentuen iparraldeko fatxadaren babes osatu egiten da horien ingurunea identifikatuta (ordenantza honetan azaldutako baldintzei jarraituz) eta bertan esku hartzeko irizpideak zehaztuta (horiek ere ezarri dira).

**Babes erregimena**

1.- Erregimen orokorra:

Plan Berezi honen C babes mailan integratzearekin loturikoa. Babesak eliza eta komentuen iparraldeko fatxada besterik ez ditu aintzat hartzen.

2.- Berariazko erregimena:

A.- Babesetik kanpo utzitako elementuak edo zatiak: komentuen ekialdeko, mendebaldeko eta hegoaldeko fatxadak.

- B.- Fatxadaren elementu edo zati iraunkorrak: harlanduzko elementuak; dorreak; dekorazioko eta/edo erliebeko elementuak.
- C.- Esku hartzeko murrizketa partikularrak: hiri plangintzak, hala badagokio, komentuan baimentzen duen jasodura (atikoa) 3,00 m atzera eman beharko da haren iparraldeko fatxadaren egungo erlaitzarekiko.
- D.- Nahitaezko lehengoratzeak: komentuaren iparraldeko fatxadaren jatorrizko konposizioaren zaharberritze arkitektonikoa, egun hormatuta dauden baoak irekita eta leheneratuta.
- E.- Ingurunea.

Honako elementu hauek elizaren eta komentuaren iparraldeko fatxadaren ingurunean integratuz hartuko dira: San Bartolomeko mendixkaren iparraldeko mazela, eta komentuaren ekialdeko, mendebaldeko eta hegoaldeko fatxadak. Hori dela eta, horietan esku hartzeko, besteak beste, irizpide hauetara egokitu beharko da:

- \* Mendixkaren iparraldeko mazelari dagokionez, ziurtatu egingo da:
  - Elizaren eta komentuaren iparraldeko fatxadaren integrazio bisuala hiriaren zabalgunean eta/edo bertatik.
  - Mazelaren irudiari eustea espazio lorategidun eta/edo berde gisa, lehentasunez; mazelan urbanizazio eta/edo eraikuntza jarduketak proiektatuz gero ere.
- \* Komentuaren ekialdeko, mendebaldeko eta hegoaldeko fatxadei dagokienean:

Horiek eraitsi eta ordezkatzuz gero, euren konfigurazioak bete egingo ditu eraikuntza berria elizaren eta komentuaren zati babestuekin integratzea eta bateratzea ziurtatuko duten soluzio arkitektonikoak.

Horretarako, oinplanoko okupazio maximoa eta eraikuntza berriaren edo berrien erlaitzaren altuera arautuko dituzten parametroak zehazteko, egungo komentuarenak hartu dira erreferentzia gisa, justifikatuz jotzen diren alderdietan haiek birdoitzearen kaltetan izan gabe.