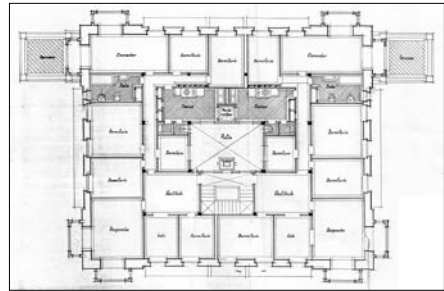
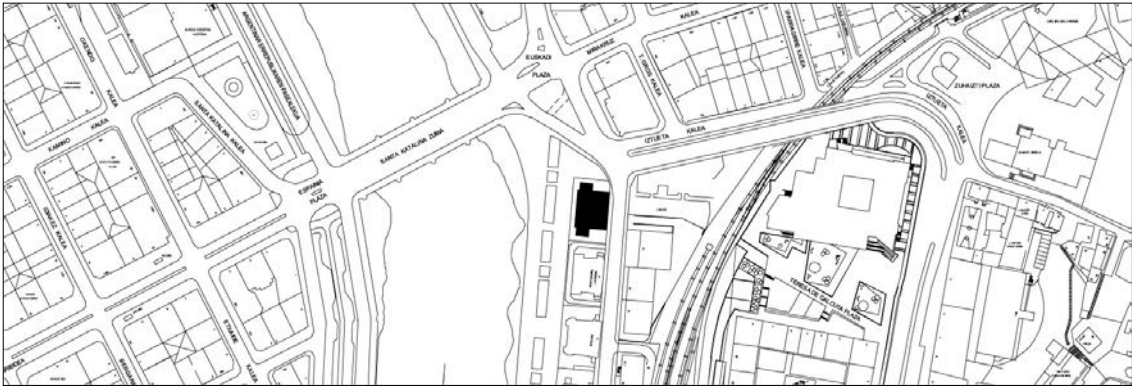


BIZITEGI ERAIKINA
C MAILA**FRANTZIA PASEALEKUA 3**

Egilea eta data: Pedro Gaiztarro; 1934.

Deskribapena

1934an Pedro Gaiztarrori multzoko azken etxeetako bat agindu zioten, jabeek eskatuta errenazimendu espainiarraren ereduak jarraituz eraikitzeko. Proiektu honek eskatzen zuen araudiaren interpretazio berezia onartu zuen udalak, etxearen kokapen bereziagatik komeni zen monumentaltasuna babesteko. Eraikinak behe oina eta hiru oin gehiago ditu. Hauen gainean bi dorre daude erpin banarekin. Hori guztia erregionalismo menditarraren eredu jarraituz. Etxeak patio bat eta eskailera nagusia ditu, eta oin bakoitzeko bi etxebizitza. Geltokiaren eta Santa Katalina zubiaren artean 1912. urtetik aurrera eraikitako jauregi itxurako eraikin bateratuen multzoaren barruan kokatzen da. Multzoa osatzen duten zazpi eraikinak bakartuak dira, sarrera pasealekutik dute eta lorategi pribatuz inguratuak daude. Etxearen jabetza etxebizitzetan banaturik dagoenean, lorategi pribatu horiek behe oineko edo bastardeko etxebizitzetan jabeenak dira. Harlanduzko oinarrien gainean lursailen burdinazko itxiturek multzoaren batasuna gordetzen dute diseinu diferentekoak izan arren.

Babes erregimena.

- 1.- Babesteko erregimen orokorra.
Plan Berezi honen C babes mailan sartzearekin loturikoa.
- 2.- Berariazko babes erregimena:
 - A.- Babesetik kanpo utzitako kanpoko elementuak: arotzeria eta pertsianak.
 - B.- Babesaren xede diren elementu iraunkorrak: fatxadaren gainerako zatia, dorreak eta erpinak barne hartuz; lorategiaren itxitura.
Dena den, lorategiaren itxitura horiek desmuntatu eta berriro eraiki daitezke, sarbideak ireki daitezke, eta lursail eta eraikuntza horien erabilerei loturiko premiengatik justifikatutako aldaketa mugatuak egin daitezke. Dena den, kasu horietan guztietan egin daitezkeen proposamenei lorategiak gaur egun dituen itxitura soluzioak errespetatu eta imitatu beharko dituzte. Proposatutako lanak baimenduko dira aurretik aipaturiko helburu hori behar bezala betetzen badute, eta hala egingo denaren bermeak zehaztu ondoren.
 - C.- Handitzeko edo aldatzeko murrizketa partikularrak: "Frantzia Pasealekua" E mailako multzo katalogatuaren barruan egotearen ondoriozkoak; estalkiko erpinak eta lore handiak mantenduko dira. Ez dira jasodurak baimentzen.
 - D.- Nahitaezko lehengoratzak: ez.