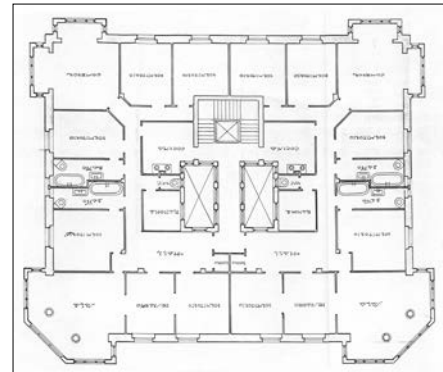
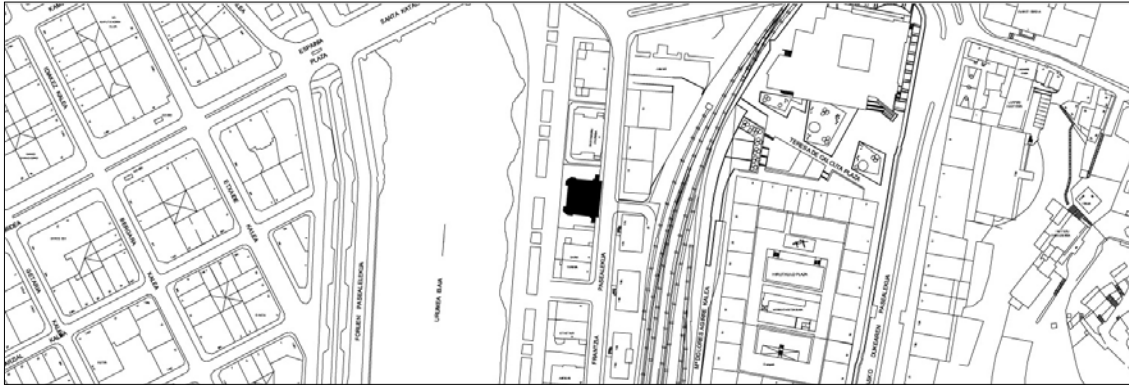


BIZITEGI ERAIKINA
C MAILA**FRANTZIA PASEALEKUA 5**

Egilea eta data: Eduardo Lagarde; 1924.

Deskribapena

5 zenbakiak mantsarda gordetzen du, geltokirantz begira, hegoaldeen kokaturiko lau etheen ezaugarri komun gisa. Dena den, etxe horien fatxaden ezaugarri nagusia mainelen bidez banaturiko kantoiko baoak dira. Etxearen beste bereizgarri bat da –lerro horretako iparraldeko muturreko hirurak bezala– jabetza bakarra duela, eta atari bakar baten bitartez banatzen dela. Geltokiaren eta Santa Katalina zubiaren artean 1912. urtetik aurrera eraikitako jauregi itxurako eraikin bateratuen multzoaren barruan kokatzen da. Multzoa osatzen duten zazpi eraikinak bakartuak dira, sarrera pasealekutik dute eta lorategi pribatuz inguratuak daude. Etxearen jabetza etxebizitzetan banaturik dagoenean, lorategi pribatu horiek behe oineko edo bastardeko etxebizitzetan jabeenak dira. Harlanduzko oinarrien gainean lursailen burdinazko itxiturek multzoaren batasuna gordetzen dute diseinu diferentekoak izan arren.

Babes erregimena.

- 1.- Babesteko erregimen orokorra.
Plan Berezi honen C babes mailan sartzearekin loturikoa.
- 2.- Berariazko babes erregimena:
 - A.- Babesetik kanpo utzitako kanpoko elementuak: arotzeriak eta pertsianak.
 - B.- Babesaren xede diren elementu iraunkorrak: harlanduzko elementuak; lorategiaren itxitura.
Dena den, lorategiaren itxitura horiek desmuntatu eta berriro eraiki daitezke, sarbideak ireki daitezke, eta lursail eta eraikuntza horien erabilerei loturiko premiengatik justifikatutako aldaketa mugatuak egin daitezke. Dena den, kasu horietan guztietan egin daitezkeen proposamenek lorategiak gaur egun dituen itxitura soluzioak errespetatu eta imitatu beharko dituzte. Proposatutako lanak baimenduko dira aurretik aipaturiko helburu hori behar bezala betetzen badute, eta hala egingo denaren bermeak zehaztu ondoren.
 - C.- Handitzeko edo aldatzeko murrizketa partikularrak: "Frantzia Pasealekua" E mailako multzo katalogatuaren barruan egotearen ondoriozkoak; oin bateko mantsarda mantenduko da; ez dira jasodurak baimentzen.
 - D.- Nahitaezko lehengoratzek: ez.