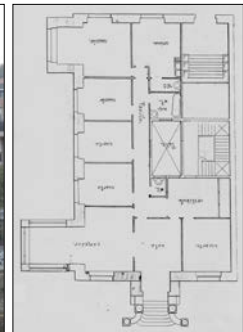
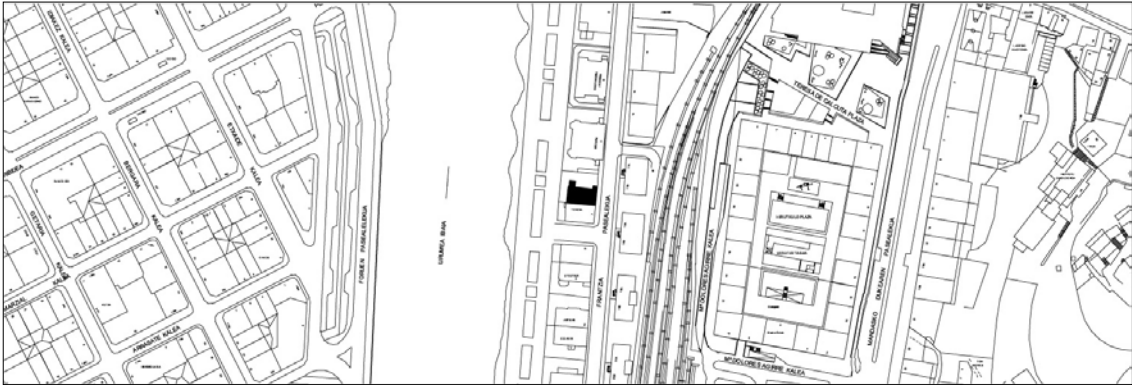


**BIZITEGI ERAIKINA**  
C MAILA**FRANTZIA PASEALEKUA 6**

**Egilea eta data: Ramon Cortazar: 1914.**

**Deskribapena**

7 zenbakidun atariarekin batera, laugarren eraikinaren bolumenaren erdia okupatzen du. Oin bakoitzean etxebizitza bakarra du hiru fatxadekin. Mehelinaren zati handi bat, berriz, eskailerak okupatzen du. Frantzia pasealekuaren araudi espezifikoaren arabera etxeek honako banaketa eduki behar zuten: erdisotoko oina, behe oina edo bastardeko oina, oin nagusia, bigarren oina eta mantsardan kokaturiko hirugarren oina. Era horretan eraiki zituzten lehen eraikinak, Norteko geltokitik hurbilen daudenak. Antzinako Lizeo Frantsesetik hasi eta ondorengo hirurak, bakoitza bi atari diferentetan banatuta. Ondorioz, hiru fatxadako etxebizitzak dira. Eraikin horiek zurezko egiturarekin, eta harlandu eta harlangaitz hormekin egin zituzten. Aurreneko lau eraikinen joera nagusia XIX. mendeko hotel frantsesarena da, etxearen bolumenari eta estalkiaren formari begiratzen badiegu. Geltokiaren eta Santa Katalina zubiaren artean 1912. urtetik aurrera eraikitako jauregi itxurako eraikin bateratuen multzoaren barruan kokatzen da. Multzoa osatzen duten zazpi eraikinak bakartuak dira, sarrera pasealekutik dute eta lorategi pribatuz inguratua daude. Etxearen jabetza etxebizitzetan banaturik dagoenean, lorategi pribatu horiek behe oinako edo bastardeko etxebizitzetan jabeenak dira. Harlanduzko oinarrien gainean lursailen burdinazko itxiturek multzoaren batasuna gordetzen dute diseinu diferentekoak izan arren.

**Babes erregimena.**

- 1.- Babesteko erregimen orokorra.  
Plan Berezi honen C babes mailan sartzearekin loturikoa.
- 2.- Berariazko babes erregimena:
  - A.- Babesetik kanpo utzitako kanpoko elementuak: arotzeriak eta pertsianak.
  - B.- Babesaren xede diren elementu iraunkorrak: harlanduzko elementuak; lorategiaren itxitura.  
Dena den, lorategiaren itxitura horiek desmuntatu eta berriro eraiki daitezke, sarbideak ireki daitezke, eta lursail eta eraikuntza horien erabilerei loturiko premiengatik justifikatutako aldaketa mugatuak egin daitezke. Dena den, kasu horietan guztietan egin daitezkeen proposamenek lorategiak gaur egun dituen itxitura soluzioak errespetatu eta imitatu beharko dituzte. Proposatutako lanak baimenduko dira aurretik aipaturiko helburu hori behar bezala betetzen badute, eta hala egingo denaren bermeak zehaztu ondoren.
  - C.- Handitzeko edo aldatzeko murrizketa partikularrak: "Frantzia Pasealekua" E mailako multzo katalogatuaren barruan egotearen ondoriozkoak; oin bateko mantsarda mantenduko da. Ez dira jasodurak baimentzen.
  - D.- Nahitaezko lehengoratzek: ez.