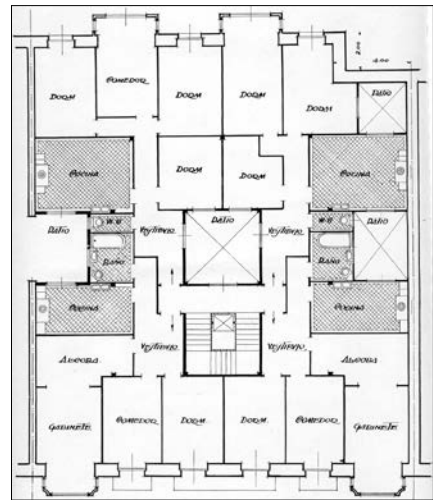
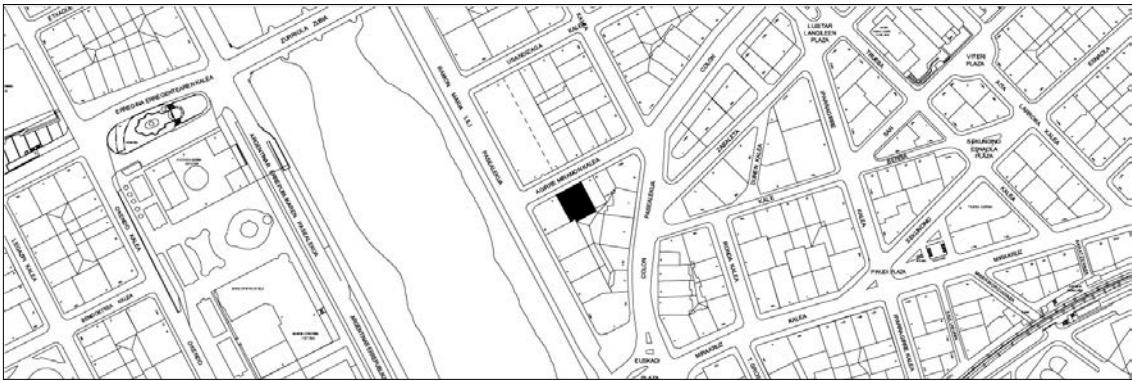


BIZITEGI ERAIKINA
D MAILA

AGIRRE MIRAMON 4



Egilea eta data: Francisco Urcola; 1923

Deskribapena.

Mehelinen arteko eraikina, behe oina eta jatorriko sei goi oin dituen: Azken biak jatorrizko proiektuan segidan atzeraeman gisa definitzen ziren, baina azken aurrena mantsardatuta agertzen da egun. Harlanduzko fatxada, alboetan hormigoizko begiratokiak dituena. Behe oina hareharriz xaflatuta dago gaur egun.

Babes erregimena.

1. Erregimen orokorra.
Plan Berezi honen D babes mailan integratzearekin loturikoa.
Testuinguru horretan, fatxadaren tratamendua, bertako baen konfigurazioa, instalazio, publizitate elementu, seinale eta eguzki oihal, eta abarren ezarpena plan berezi honetako ordenantza orokorretan ezarritako babes maila hori arautzen duten irizpideetara egokituko dira.
2. Berariazko erregimena.
 - A. Babesetik kanpo utzitako kanpo elementuak edo zatiak: 5. eta 6. oin atzeraemanak.
 - B. Fatxadako elementu edo zati iraunkorrak: harlanduzko elementuak.
 - C. Esku hartzeko irizpide zehatzak: ez, erregimen orokor hori arautzeko baldintzak betetzeari lotutakoak izan ezik, hala badagokio.