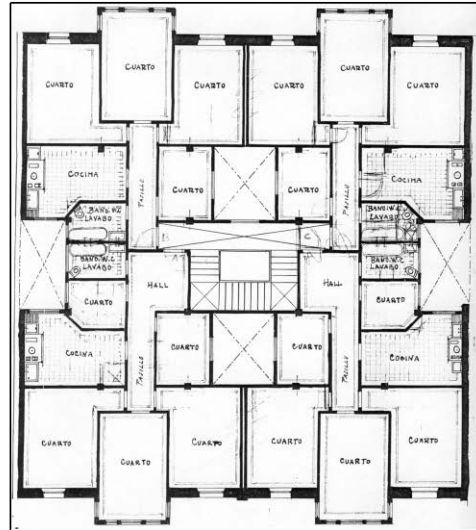
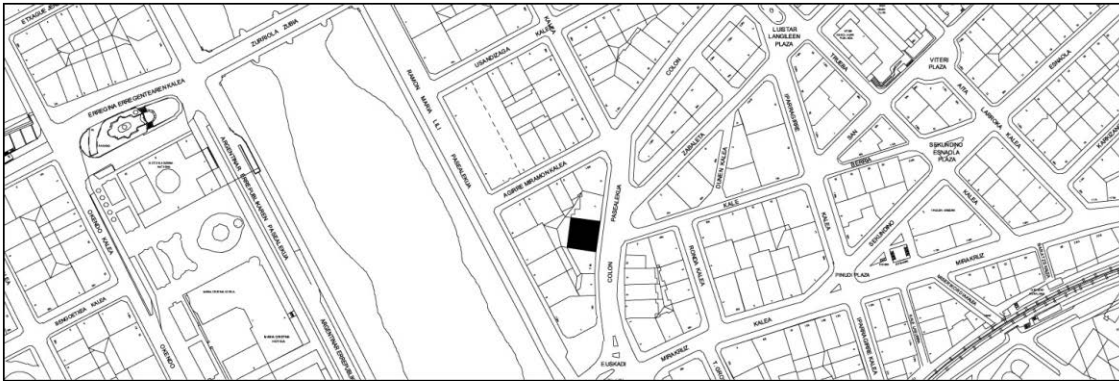


BIZITEGI ERAIKINA D MAILA

KOLON PASEALEKUA 5



Egilea eta data: Ramon Cortazar; 1924

Deskribapena

Mehelinen arteko eraikina, behe oina eta jatorrizko sei goi oin dituena, azkena atzeraemana. Jatorrizko proiektuan, altuera handiz proiektatutako behe oinak ez zuen orain dagoen tarteko oina. Hormigoizko fatxada, 2., 3. eta 4. oinetako horma atal lauetan elementu moldekatuak eta marmolezko estaldura dituena. Hormigoizko begiratokiak txandakako baeetan. Alde batzuk ikusten dira proiektatutakoaren eta benetan eraikitakoaren artean. Egiletzan, sekzioan, konposizioan eta apainduraren izaera berekoa Kolon 7rekin. Behe oina erlieberik gabeko marmol berdez estalita dago egun.

Babes erregimena

1. Erregimen orokorra:

Plan Berezi honen D babes mailan integratzearekin loturikoa.

Testuinguru horretan, fatxadaren tratamendua, bertako baeen konfigurazioa, instalazio, publizitate elementu, seinale eta olana eta abarren ezarpena, Plan Berezi honetako Ordenantza Orokorretako babes maila horretarako ezarritako gai horiek erregulatzen dituzten irizpide orokorretara egokituko da.
2. Berariazko erregimena.
 - A. Babesetik kanpo utzitako elementuak edo zatiak: ez.
 - B. Fatxadako elementu edo zati iraunkorrak: marmolezko estaldura; elementu moldekatuak.
 - C. Esku hartzeko beste irizpide zehatz batzuk:
 - * Begiratokiaren tratamendua ordenantza orokor horietan ezarritako irizpideetara egokituko da.
 - * Erregimen orokor hori arautzeko baldintzak betetzeari lotutakoak, fatxadaren eta behe oineko baeen konfigurazio unitarioarekin loturikoak barne.