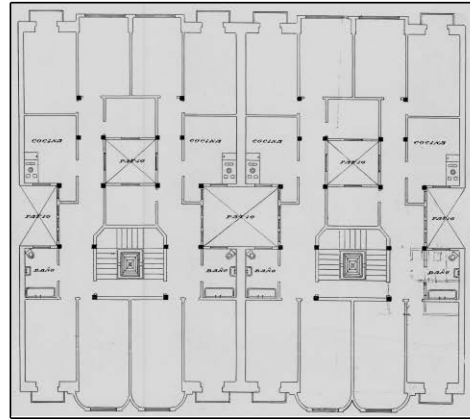
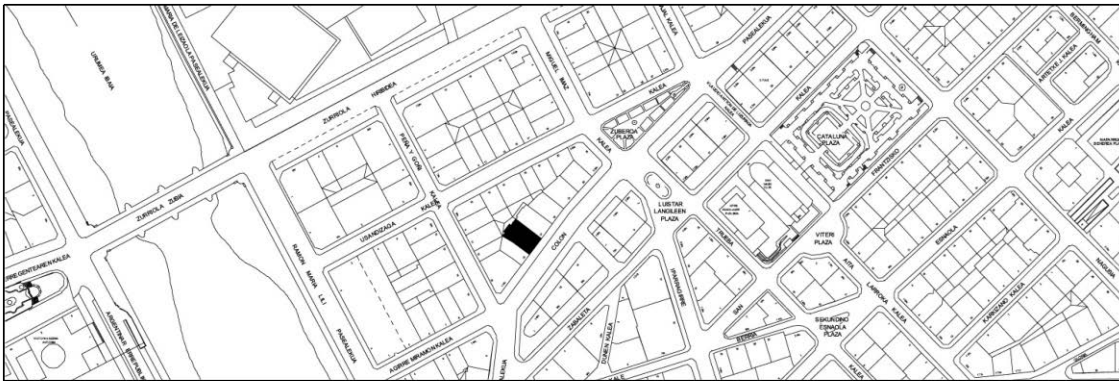


BIZITEGI ERAIKINA
D MAILA

KOLON PASEALEKUA 15



Egilea eta data: Lucas Alday; 1923

Deskribapena

Mehelinen arteko eraikina, behe oina (espaloiarekiko hondoratu samarra) eta zazpi goi oin (azkena zati batez mantsardatua eta atzeraemana) dituena. Harlanduzko fatxada, bao zentraletan hormigoizko begiratoki bikoitza duena. 6. eta 7. oinetan alde batzuk ikusten dira proiektatutakoaren eta benetan eraikitakoaren artean. Proiektu komuna Kolon 17rekin eta konposizioan, apainduraren, sekzioan, egiletzan eta datan izaera berekoa Kolon 19rekin, baina jatorrizko proiektua ez da komuna.

Babes erregimena

1. Erregimen orokorra:

Plan Berezi honen D babes mailan integratzearekin loturikoa.

Testuinguru horretan, fatxadaren tratamendua, bertako baoen konfigurazioa, instalazio, publizitate elementu, seinale eta olana eta abarren ezarpena, Plan Berezi honetako Ordenantza Orokorretako babes maila horretarako ezarritako gai horiek erregulatzen dituzten irizpide orokorretara egokituko da.

2. Berariazko erregimena.

A. Babesetik kanpo utzitako elementuak edo zatiak: ez.

B. Fatxadako elementu edo zati iraunkorrak: harlanduzko elementuak.

C. Esku hartzeko beste irizpide zehatz batzuk:

* Begiratokiaren tratamendua ordenantza orokor horietan ezarritako irizpideetara egokituko da.

* Erregimen orokor hori arautzeko baldintzak betetzeari loturiko gainerakoak, hala badagokio.