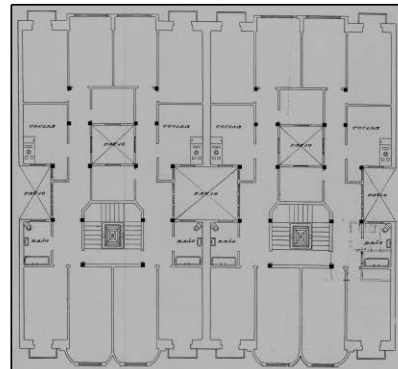
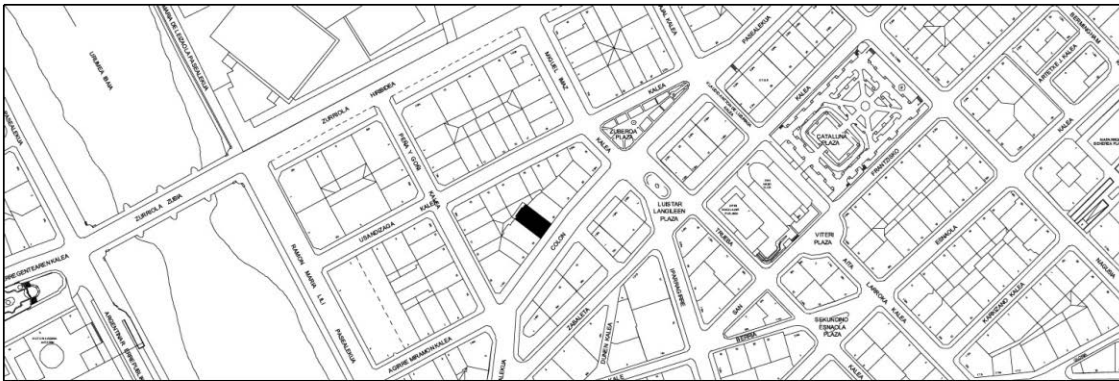


BIZITEGI ERAIKINA
D MAILA

KOLON PASEALEKUA 17



Egilea eta data: Lucas Alday; 1923

Deskribapena

Mehelinen arteko eraikina, behe oina (hondoratu samarra) eta zazpi goi oin (azkena zati batez mantsardatua eta atzeraemana) dituena. Harlanduzko fatxada, bao zentraletan hormigoizko begiratoki bikoitza duena. 6. eta 7. oinetan alde batzuk ikusten dira proiektatutakoaren eta benetan eraikitakoaren artean. Behe oina zati batez eraldatuta dago. Proiektu komuna Kolon 15ekin eta konposizioan, apainduran, sekzioan, egiletzan eta datan izaera berekoa Kolon 19ekin, baina jatorrizko proiektua ez da komuna.

Babes erregimena

1. Erregimen orokorra:
 - Plan Berezi honen D babes mailan integratzearekin loturikoa.
 - Testuinguru horretan, fatxadaren tratamendua, bertako baoen konfigurazioa, instalazio, publizitate elementu, seinale eta olana eta abarren ezarpena, Plan Berezi honetako Ordenantza Orokorretako babes maila horretarako ezarritako gai horiek erregulatzen dituzten irizpide orokorretara egokituko da.
2. Berariazko erregimena.
 - A. Babesetik kanpo utzitako elementuak edo zatiak: ez.
 - B. Fatxadako elementu edo zati iraunkorrak: harlanduzko elementuak.
 - C. Esku hartzeko beste irizpide zehatz batzuk:
 - * Begiratokiaren tratamendua ordenantza orokor horietan ezarritako irizpideetara egokituko da.
 - * Erregimen orokor hori arautzeko baldintzak betetzeari lotutakoak, fatxadaren eta behe oineko baoen konfigurazio unitarioarekin loturikoak barne.