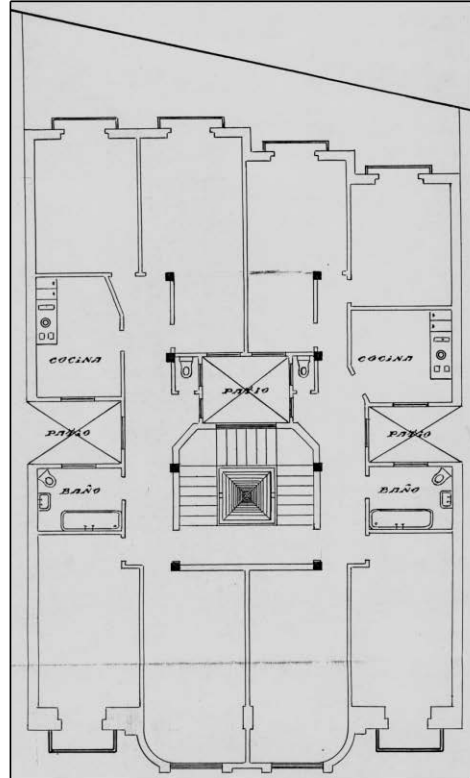
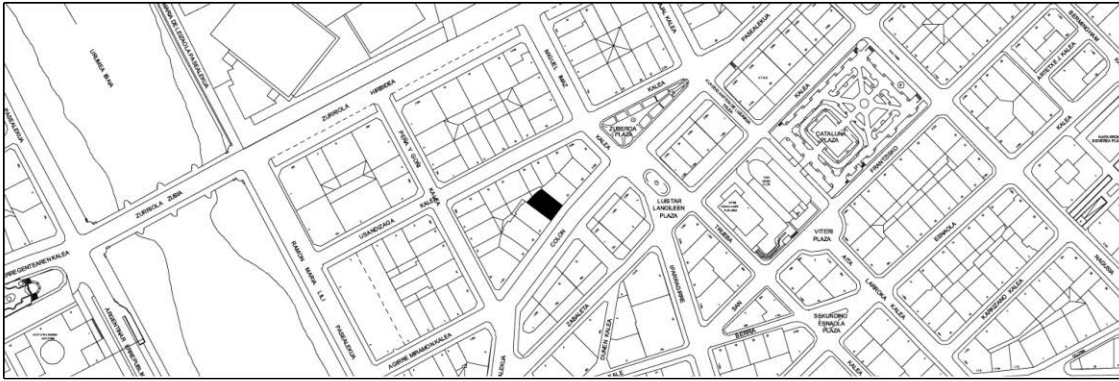


**BIZITEGI ERAIKINA**  
D MAILA

**KOLON PASEALEKUA 19**



Egilea eta data: Lucas Alday; 1923.

**Deskribapena**

Mehelinen arteko eraikina, behe oina (espaloiarekiko hondoratu samarra) eta zazpi goi oin (azkena atzeraemana) dituena, denak jatorrizkoak. Fatxada harlandua, 2. eta 6. oinetako bao zentraletan hormigoizko begiratoki bikoitza duena (proiektuan ez zen aurreikusten 6. oineko begiratokia). Konposizioan, apainduraren, sekzioan, egiletzan eta datan izaera berekoa Kolon 15 eta 17rekin, baina jatorrizko proiektua ez da komuna.

**Babes erregimena**

1. Erregimen orokorra:
  - Plan Berezi honen D babes mailan integratzearekin loturikoa.
  - Testuinguru horretan, fatxadaren tratamendua, bertako baoen konfigurazioa, instalazio, publizitate elementu, seinale eta olana eta abarren ezarpena, Plan Berezi honetako Ordenantza Orokorretako babes maila horretarako ezarritako gai horiek erregulatzen dituzten irizpide orokorretara egokituko da.
2. Berariazko erregimena.
  - A. Babesetik kanpo utzitako kanpo elementuak edo zatiak: 7. goi oina, atzeraemana.
  - B. Fatxadako elementu edo zati iraunkorrak: harlanduzko elementuak.
  - C. Esku hartzeko beste irizpide zehatz batzuk: ez, erregimen orokor hori arautzeko baldintzak betetzeari lotutakoak izan ezik, hala badagokio.