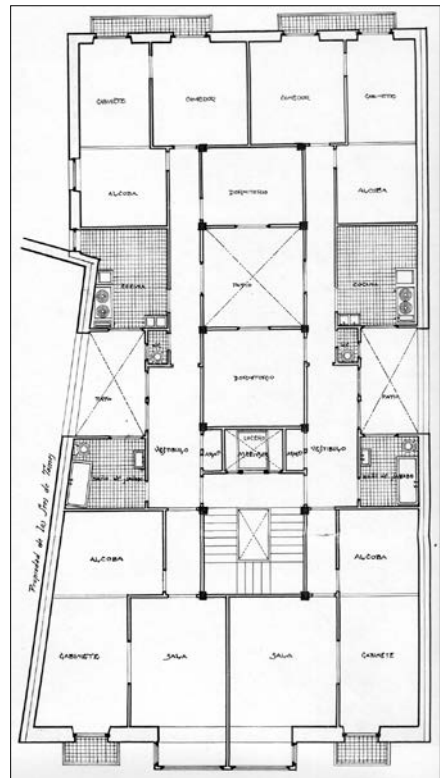


BIZITEGI ERAIKINA
D MAILA

MANDASKO DUKEAREN PASEALEKUA 11



Egilea eta data: Ramon Cortazar; 1919.

Deskribapena

Mehelinen arteko eraikina, behe oina (erdisotoan eta bastardean banatua) eta sei goi oin (azkena atzeraemana) dituena. Behe oinean harlandua zeramikarekin, emokadurarekin, balaustradekin eta burdingintzarekin, arku eta ateburuekin, hormigoizko begiratoki eta balkoiekin konbinatzen ditu, dena ildo eklektiko baten barruan. Mandasko Dukeko bakoitien fatxadaren zati da, non behetan, gorputz zentratean eta goiko errematean antzeko konposizioa duten zenbait eraikin dauden. Oso-osorik eraberritu da 2007-2011 urteetan gauzaturiko obren bidez.

Babes erregimena

1. Erregimen orokorra:
Plan Berezi honen D babes mailan integratzearekin loturikoa.
Testuinguru horretan, fatxadaren tratamendua, bertako baoen konfigurazioa, instalazio, publizitate elementu, seinale eta olana eta abarren ezarpena, Plan Berezi honetako Ordenantza Orokorretako babes maila horretarako ezarritako gai horiek erregulatzen dituzten irizpide orokorretara egokituko da.
2. Berariazko erregimena.
 - A. Babesetik kanpo utzitako elementuak edo zatiak: ez, ezabatu beharreko elementuak izan ezik.
 - B. Fatxadako elementu edo zati iraunkorrak: harlanduzko elementuak; estaldura zeramikoak.
 - C. Esku hartzeko beste irizpide zehatz batzuk: ez.