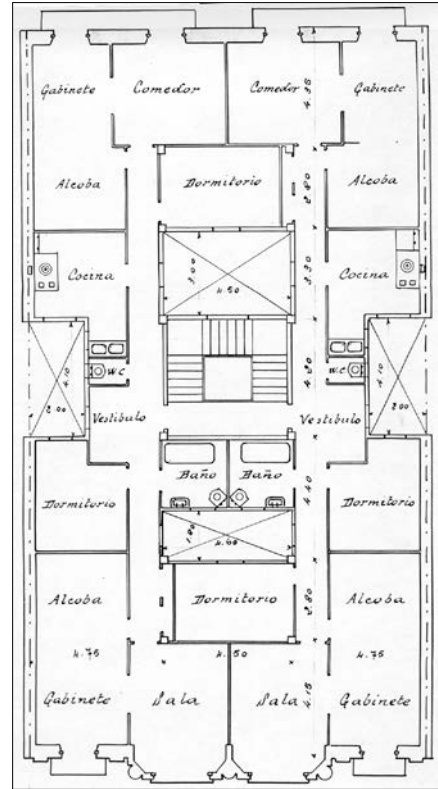


**BIZITEGI ERAIKINA**  
D MAILA

**MANDASKO DUKEAREN PASEALEKUA 13**



Egilea eta data: Ramon Cortazar; 1921

**Deskribapena**

Mehelinen arteko eraikina, behe oina (erdisotoan eta bastardean banatua) eta sei goi oin (azkena atzeraemana) dituena. Fatxada harlandua; nabarmentzekoak dira 2., 3. eta 4. oinak markoztatzen dituen ordena erraldoia eta behe eta lehen oinetako kuxindura.

**Babes erregimena**

1. Erregimen orokorra:
  - Plan Berezi honen D babes mailan integratzearekin loturikoa.
  - Testuinguru horretan, fatxadaren tratamendua, bertako baoen konfigurazioa, instalazio, publizitate elementu, seinale eta olana eta abarren ezarpena, Plan Berezi honetako Ordenantza Orokorretako babes maila horretarako ezarritako gai horiek erregulatzen dituzten irizpide orokorretara egokituko da.
2. Berariazko erregimena.
  - A. Babesetik kanpo utzitako kanpo elementuak edo zatiak: ez.
  - B. Fatxadako elementu edo zati iraunkorrak: harlanduzko elementuak.
  - C. Esku hartzeko beste irizpide zehatz batzuk: ez, erregimen orokor hori betetzeari lotutakoak izan ezik, hala badagokio.