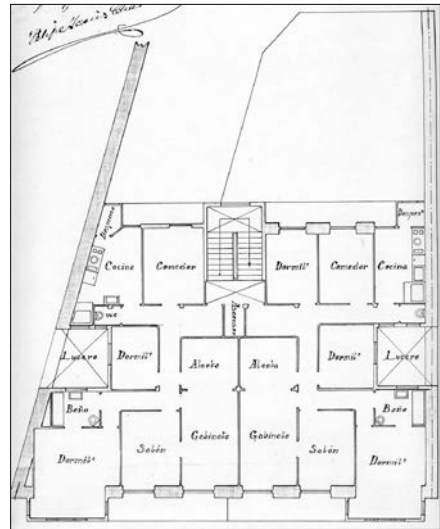


**BIZITEGI ERAIKINA**  
D MAILA

**MANDASKO DUKEAREN PASEALEKUA 23**



**Egilea eta data: Roberto Garcia Ochoa; 1925.**

**Deskribapena**

Mehelinen arteko eraikina, behe oina (erdisotoan eta bastardean banatua atzealdean) eta sei goi oin (azkena atzeraemana) dituena, denak jatorrizkoak. Fatxada entokatua, ertzetan hormigoizko begiratokiak dituena, goialdean errematatuak. Konposizio klasikoa mailen, basamentuaren, gorputz zentralaren eta atikoaren arabera, ebazpen eklektikoa duena. Nabarmentzeak dira mentsula zoomorfikoak lehen oineko hegalkinetan. Behe oineko ezker baok bide ematen dio ibilgailu bideari.

**Babes erregimena**

1. Erregimen orokorra:  
Plan Berezi honen D babes mailan integratzearekin loturikoa.  
Testuinguru horretan, fatxadaren tratamendua, bertako baoen konfigurazioa, instalazio, publizitate elementu, seinale eta olana eta abarren ezarpena, Plan Berezi honetako Ordenantza Orokorretako babes maila horretarako ezarritako gai horiek erregulatzen dituzten irizpide orokorretara egokituko da.
2. Berariazko erregimena.
  - A. Babesetik kanpo utzitako elementuak edo zatiak: ez.
  - B. Fatxadako elementu edo zati iraunkorrak: elementu moldekatuak.
  - C. Esku hartzeko beste irizpide zehatz batzuk:
    - \* Behe oineko ezker baok (ibilgailu igarobide bat duena Mandasko Dukearen pasealekuaren eta eraikuntzaren atzealdearen artean) egokitzeko aukera izango da altuera zein zabalerari dagokienez, lotura horri lotutako arrazoiengatik, hori behar bezala egokitzeko eraikuntzaren babes erregimena arautzeko baldintza orokorretara.
    - \* Erregimen orokor hori arautzeko baldintzak betetzeari lotutakoak, hala badagokio.