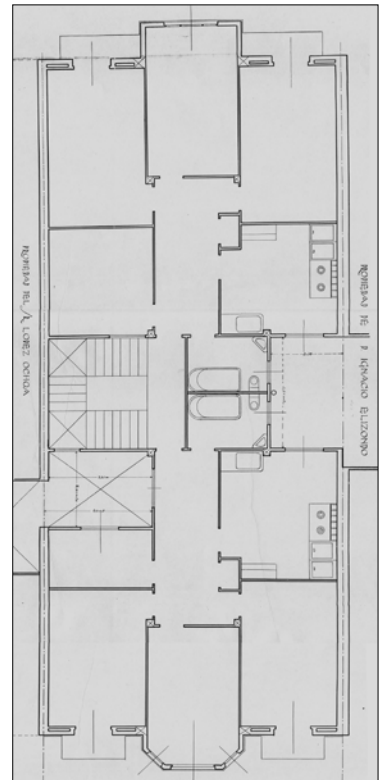


**BIZITEGI ERAIKINA**  
D MAILA

**MANDASKO DUKEAREN PASEALEKUA 25**



Egilea eta data: Domingo Aguirrebengoa; 1931

**Deskribapena**

Mehelinen arteko eraikina, fatxada planoan hiru bao dituena. Behe oina eta sei goi oin ditu (azkena atzeraemana), denak jatorrizkoak. Fatxada entokatua, hormigoizko begiratoki zentrala duena, Mandasko Dukeko fatxada multzoaren ildo orokorrak betetzen ditu. Behe oinaren konposizioaren tratamendua 27. eta 29. zenbakietako etxeenaren antzekoa da. Azken horiek egile beraren proiektuaren arabera eraiki ziren.

**Babes erregimena**

1. Erregimen orokorra:
  - Plan Berezi honen D babes mailan integratzearekin loturikoa.
  - Testuinguru horretan, fatxadaren tratamendua, bertako baoen konfigurazioa, instalazio, publizitate elementu, seinale eta olana eta abarren ezarpena, Plan Berezi honetako Ordenantza Orokorretako babes maila horretarako ezarritako gai horiek erregulatzen dituzten irizpide orokorretara egokituko da.
2. Berariazko erregimena.
  - A. Babesetik kanpo utzitako elementuak edo zatiak: ez.
  - B. Fatxadako elementu edo zati iraunkorrak: elementu moldekatuak.
  - C. Esku hartzeko beste irizpide zehatz batzuk:
    - \* Begiratokiaren tratamendua ordenantza orokor horietan ezarritako irizpideetara egokituko da.
    - \* Erregimen orokor hori arautzeko baldintzak betetzeari lotutako gainerako irizpideak.