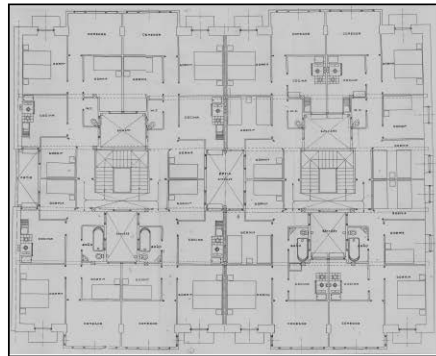
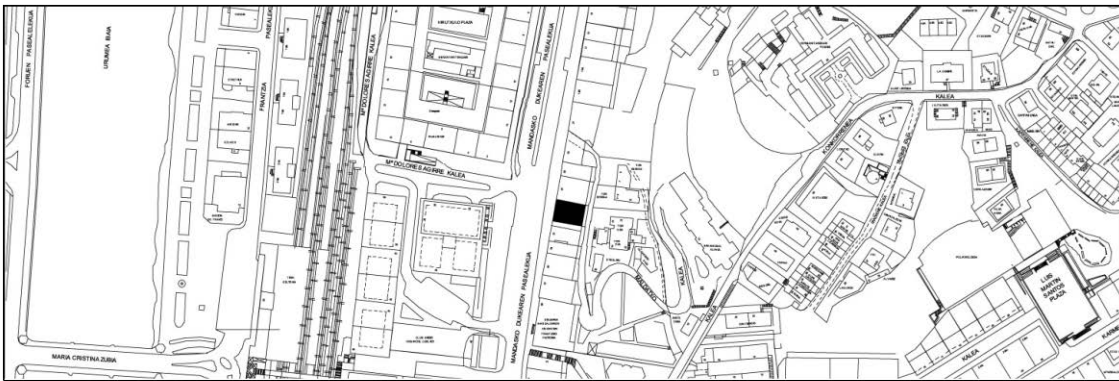


BIZITEGI ERAIKINA
D MAILA

MANDASKO DUKEAREN PASEALEKUA 29



Egilea eta data: Domingo Aguirrebengoa; 1923

Deskribapena

Mehelinen arteko eraikina (horietako batek patio estu edo zeharkako etxarte batera ematen du), behe oina, tarteko oina (sabaiondoak dituena) eta sei goi oin (azkena mantsardatua) dituena, denak jatorrizkoak. Harlanduzko behe oina eta goi oin entokatuak, hormigoizko begiratoki zentral bikoitza dutenak. Proiektu komuna Mandasko Dukea 27rekin. Behe oineko hiru bao zentralak (bi etxeak batera hartuta) lotu egin dira, harlanduzko ostikoak eta arkuak ezabatuta.

Babes erregimena

1. Erregimen orokorra:
 - Plan Berezi honen D babes mailan integratzearekin loturikoa.
 - Testuinguru horretan, fatxadaren tratamendua, bertako baoen konfigurazioa, instalazio, publizitate elementu, seinale eta olana eta abarren ezarpena, Plan Berezi honetako Ordenantza Orokorretako babes maila horretarako ezarritako gai horiek erregulatzen dituzten irizpide orokorretara egokituko da.
2. Berariazko erregimena.
 - A. Babesetik kanpo utzitako kanpo elementuak edo zatiak: ez.
 - B. Fatxadako elementu edo zati iraunkorrak: harlanduzko elementuak.
 - C. Esku hartzeko beste irizpide zehatz batzuk:
 - * Begiratokiaren tratamendua ordenantza orokor horietan ezarritako irizpideetara egokituko da.
 - * Erregimen orokor hori arautzeko baldintzak betetzeari lotutako gainerakoak, fatxadaren eta behe oineko baoen konfigurazio unitarioarekin loturikoak barne.